

SYMPATICKÝ PROFESIONÁL.

ŘADA **STEYR PROFI** OD 116 DO 145 KONÍ.



STEYR
TRAKTOREN

Radost se odlišit.

**PROFESIONÁLNÍ ŘEŠENÍ,
KDYŽ CHCEŠ ZVLÁDNOUT
VŠECHNY ÚKOLY.**





MACHINE OF THE YEAR 2018



OBSAH

4-5 ŘADA PROFÍ

6-11 KABINA A OVLÁDÁNÍ

12-13 MOTOR

14-17 PŘEVODOVKA

18-19 VÝVODOVÝ HŘÍDEL

20-21 HYDRAULICKÝ SYSTÉM

22-23 S-TECH

24 ČELNÍ NAKLADAČ SZ

25-27 TECHNICKÉ ÚDAJE

VYPADÁ MISTROVSKY DOBŘE.

Účinnost a mnohostrannost s atraktivním designem: naše řada Profi je vyvinuta pro práci na poli, loukách i na vaší farmě a stejně výborně se hodí pro průmysl i lesnictví.

Na výběr jsou tři provedení celkem s 15 různými modely od 116 do 145 k. Základní model Profi Classic s mechanickými vnějšími okruhy, zubovým hydrogenerátorem s konstantním průtokem a neodpruženou přední nápravou se ve standardním provedení vyznačuje vynikající funkcí, například pro použití do lesa. Modely řady Profi nově disponují 8stupňovým převodovým ústrojím PowerShift s 24 x 24 rychlostními stupni ve 3 skupinách a jsou vy-

baveny loketní opěrkou s Multicontrollerem. Inovativní Profi CVT s plynulou převodovkou CVT a technologií ISOBUS III poskytuje absolutní úroveň komfortu.

Co mají všechny modely společného, je koncepce motoru STEYR ECOTECH. Díky ekologickému systému Hi-eSCR 4,5litrového (4válcového) a 6,7litrového (6válcového) vznětového motoru s turbodmyčadlem s chlazením plnicího vzduchu a systémem vstřikování Common-Rail traktory hravě splňují stupeň V emisní normy EU a zaručují tak stálou hospodárnost.



PROFI POSKYTUJE VŠECHNO.



Nízká hladina hluku 69 dB(A) pro práci bez stresu.

LED

Až 18 pracovních světlometů LED pro perfektní osvětlení v okruhu 360°.



Ergonomické ovládání pomocí loketní opěrky s Multicontrollerem.



Odpružení kabiny a přední nápravy pro větší komfort.

IIIS-TRONIC

S-TRONIC pro automatické řízení jízdní strategie u Profi a Profi CVT.

IIIECOTECH
MEHR LEISTUNG. WENIGER DIESEL.

ECOTECH pro větší výkon a menší spotřebu nafty.



PowerPlus pro zvýšení výkonu až o 34 k.



Revoluční 8stupňové převodové ústrojí S-Control 8™ s 24 x 24 rychlostními stupni.



Režim Eco: 40 km/h již při úsporných 1 750 otáčkách za minutu.

CVT

Převodové ústrojí s plynulým řazením a maximální mechanickou účinností.



Aktivní regulace klidového stavu pro zastavení ve svahu bez brzd u Profi CVT.



Souvraťové řízení Easy-Tronic II pro automatizaci pracovních úkonů u Profi a Profi CVT na základě času nebo ujeté dráhy.



Trojí otáčky vývodového hřídele s režimem Power nebo otáčkami režimu ECO šetřícími pohonné hmoty.



Maximální zvedací síla vzadu až 7 864 kg a vpředu 3 100 kg.



Příprava pro čelní nakladač přímo z výrobního závodu STEYR.



Kombinace pneumatik a kol pro každý druh použití.



Profi a Profi CVT podporují nejnovější ISOBUS technologii.

IIIS-TECH

Precizní zemědělství S-TECH - vždy o krok napřed se systémem S-Guide a S-Turn II.

The image shows the interior of a tractor cab from the driver's perspective. The steering wheel is on the right, and the dashboard is visible. A large window looks out onto a vast, plowed field under a cloudy sky. A side mirror on the left shows the tractor's rear. A vertical post in the center has several yellow safety warning labels. A red text box is superimposed over the upper part of the image.

PROSESIONÁL,

KTERÝ TI SE VŠÍM POMŮŽE.



850
P C1
0.00

Swath Map

Engine Power	41 %	Swath Number	22
Wage	2.3	Wedge	0.00 (m)
Work Rate	7.6 (ha/h)	Swath Select	Swathing 1
RTK Status	RTK-15	Type	Strangle
RTK at all Status	RTK Ready	Auto Engaged	Auto

Swath 1 Recorder

Cross Track Err 0.96 (cm)

Back Next

PROFIT Z VĚTŠÍHO KOMFORTU.

S komfortní kabinou traktoru řady Profi je i velmi dlouho trvající práce potěšením. Nezáleží na tom, v jakém terénu a na jakém povrchu Profi jede – kabina poskytuje stále maximální jízdní komfort a bezpečnost. Je přístupná z obou stran a můžeme ji dodat volitelně s nízkou, panoramatickou nebo vysokou střechou stejně jako s odpružením.

S PLNÝM PRACOVNÍM NASAZENÍM. V komfortní kabině s tónovanými skly, sluneční clonou na předním okně a jemně regulovatelnou klimatizací si vždy zachováte chladnou hlavu. Pohodlně výškově i úhlově nastavitelný sloupek řízení a polohovatelná loketní opěrka s Multicontrollerem lze optimálně přizpůsobit řidiči. Sedadlo Dual-Motion, jako výbava na přání se systémem dynamického tlumení, posuvná hlavová opěrka a zásobník s aktivním uhlím pro regulaci vlhkosti se stará o příjemnou, nevyčerpá-

jící práci. Na pohodlném, polštářovaném sedadle spolujezdce mají spoustu místa i osoby velkého vzrůstu.

PERFEKTNÍ PRACOVNÍ KLIMA. U traktoru Profi i u Profi CVT poskytuje na přání ještě více komfortu automatická klimatizace, přídatná sluneční clona na zadním okně, elektricky polohovatelná loketní opěrka s Multicontrollerem, kůží potažený volant a kobereček na podlaze kabiny. To vše zajišťuje příjemné pracovní prostředí, ve kterém se okamžitě cítíte dobře.

AKTIVNÍ ODPRUŽENÍ. Nadstandardní sedadlo řidiče Maximo-Evolution s koženým potahem, vyhříváním, klimatizovanou ventilací a aktivním odpružením s automatickou kontrolou polohy se ideálně nastaví podle tvých potřeb. K tomu je možné zvolit pro Profi i Profi CVT kožené sedadlo spolujezdce.



1



2



3

- 1 Kabina Profi Classic se standardním komfortním sedadlem.
- 2 Profi s loketní opěrkou s Multicontrollerem a sedadlem Dual-Motion.
- 3 Profi a Profi CVT s koženým sedadlem Maximo-Evolution.

KOMFORTNÍ KABINA

- Nízká hladina hluku 69 dB(A) v Profi i Profi CVT
- Komfortní kabinu lze dodat v provedení s nízkou, panoramatickou a vysokou střechou
- Prostorná komfortní kabina s odpružením nastavitelným v 5 stupních
- Volba ze 3 sedadel s textilním nebo koženým potahem
- Tónovaná skla, sluneční roleta na předním i zadním okně
- Klimatizace, na přání automatická
- Hi-Fi stereo s hands-free zařízením připojitelným přes Bluetooth
- 6 pracovních LED světlometů vpředu a vzadu na střeše, na přání lze vybavit dalšími 4 pracovními světly



KABINA PROFI A PROFI CVT.

Ovládání traktorů STEYR Profi a Profi CVT je jednoduché a intuitivní. Všechny ovládací prvky a ukazatele jsou navrženy podle nejnovějších poznatků z ergonomie a designu. Nastavení lze provádět volitelně na monitoru s dotykovou obrazovkou S-TECH 700

nebo pomocí ovládacích prvků na loketní opěrice. Umožňují plnou koncentraci na podstatné záležitosti a přispívají tak ke zvýšení produktivity a k zvláště úspornému provozu.



- 1 **Multicontroller**
- 2 Reverzace dopředu/dozadu
- 3 Volba rychlostního rozsahu
- 4 Ovládání přidavných ovladačů
- 5 Zvedání/spouštění zadního a předního TBZ, plovoucí poloha
- 6 Nastavení tempomatu rychlosti
- 7 Aktivace Easy-Tronic II
- 8 **S-TECH 700:** Integrovaný barevný monitor s dotykovou obrazovkou
- 9 **Monitor traktoru a výkonnosti:** Monitor traktoru a výkonu je zabudovaný v pravém A sloupku v přirozeném zorném poli řidiče a jedním pohledem poskytne nejdůležitější informace o výkonu
- 10 **Joystick**
pro ovládání až 7 vnějších elektrohydraulických okruhů
- 11 **Ovládání zadních vnějších elektrohydraulických okruhů**
- 12 Zap./vyp. předního vývodového hřídele
- 13 Zap./vyp. zadního vývodového hřídele
- 14 **Ovládací páka Eco-Drive™**
s děleným ručním plynem
- 15 **ICP – intuitivní ovládací panel**
- 16 EHR polohová regulace
- 17 EHR silová regulace
- 18 EHR zvedání/spouštění zadního TBZ
- 19 Management kmitání zadního TBZ
- 20 Automatické spínání a vypínání zadního vývodového hřídele
- 21 Regulace prokluzu zap./vyp.
- 22 Souvratový management Easy-Tronic II
- 23 Řízení uzávěrky pohonu obou náprav a diferenciálu
- 24 Dvě paměti konstantních otáček motoru
- 25 Regulace polohy předního TBZ
- 26 Automatické spínání a vypínání předního vývodového hřídele
- 27 Zvedání/spouštění předního TBZ
- 28 Funkce převodovky CVT
- 29 Nastavení průtoku vnějších hydraulických okruhů
- 30 Nastavení regulace prokluzu
- 31 Rychlost spouštění předního TBZ
- 32 Omezení výšky zdvihu předního TBZ
- 33 Rychlost spouštění zadního TBZ
- 34 Omezení výšky zdvihu zadního TBZ
- 35 Citlivost reakce zadního TBZ



ECOTECH JEDNÍM POHLEDEM

- 4válcový nebo 6válcový motor s turbodmychadlem a chladičem plnicího vzduchu
- Technologie Hi-eSCR2: vysoce účinný systém SCR (selektivní katalytická redukce)
- Řízení výkonu Power Plus poskytuje až 34 k navíc
- Dlouhé intervaly údržby motoru (600 provozních hodin)
- Vysoký maximální točivý moment motoru až 740 Nm
- Zvýšení točivého momentu až o 43 %
- Stupeň V emisní normy EU
- Řízení motoru/převodovky S-TRONIC u Profi CVT
- Individuální přizpůsobení jízdní strategie
- Motorová brzda



HODNĚ SÍLY, MĚNĚ POHONNÝCH HMOT.

Elektronicky řízené vznětové motory zvládnou každou výzvu i při nízkých otáčkách. Řada Profi dnes pokrývá rozsah jmenovitého výkonu od 116 do 145 k, přičemž v hlavní pracovní oblasti motoru od 1500 do 1900 ot/min poskytuje funkce Power Plus výkon navíc až 34 k.

ECOTECH
VĚTŠÍ VÝKON, MENŠÍ SPOTŘEBA.

TECHNOLOGIE MOTORŮ ŠPIČKOVÉ TŘÍDY. Sílu nelze realizovat inteligentněji: díky koncepci ECOTECH patří motory modelů Profi k nejlepším ve své třídě. Hospodárnost, produktivita, ekologičnost a nejmodernější řízení energie jsou u nich v perfektní symbióze. Jedinečný systém další úpravy výfukových plynů Hi-eSCR2 optimalizuje spotřebu pohonných hmot a zlepšuje výkon a reakci motoru. U tohoto systému není nutné zpětné vedení výfukových plynů, a proto nezatěžuje motor ani chladič systém. Díky tomu jsou možné bezkonkurenční intervaly údržby v 600 hodinách. Systém rovněž nevyžaduje filtr pevných částic, což šetří další náklady.

S POWER PLUS VŽDY DOSTATEČNÁ REZERVA.

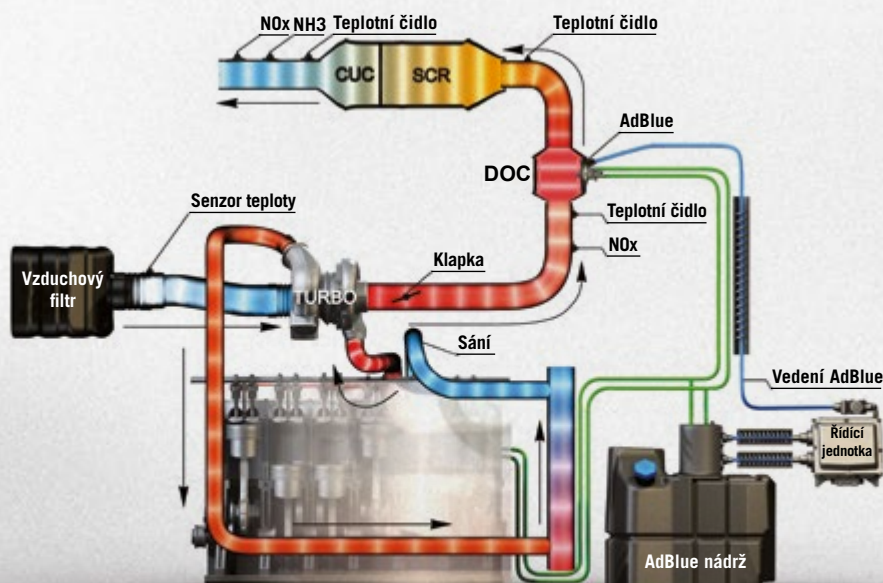
Řízení výkonu motoru Power Plus poskytuje Boost výkon navíc při přepravních pracích, pracích s vývodovým hřídelem i hydraulických pracích. Aktivní Power Plus přidá k výkonu motoru až 34 koní navíc. Power Plus je k dispozici i při pracích s vývodovým hřídelem při jízdě vzad.

SPEED PLUS: STÁLE KONSTANTNÍ OTÁČKY MOTORU.

Se systémem Speed Plus lze přednastavit jednu nebo dvoje otáčky motoru a potom je přesně dodržovat, aby byly trvale zajištěny konstantní otáčky vývodového hřídele třeba při lisování balíků, při setí, práci s postřikovačem a dalších pracích, kde je požadavek kladen na přesnost. Souvratový systém řízení Easy-Tronic II může toto přednastavení deaktivovat. Při zvedání pracovního nářadí tak otáčky vypne a po spuštění se zase zapnou.



STEYR 4145 Profi s 8stupňovou převodovkou S-Control™ nabízí úsporu paliva až 258 g/kWh - nejvyšší ve své třídě podle testu DLG PowerMix.



PRIORITA JE ÚČINNOST.

Čtyřstupňové převodové ústrojí S-Control 4™ se 16 x 16 rychlostními stupni a možností ECO převodu nebo plazivých rychlostí je standardní výbavou u modelové řady Profi Classic. Modely řady Profi nově disponují revoluční 8stupňovým převodovým ústrojím S-Control 8™ s 24 x 24 rychlostními stupni. Převodovka přináší řadu automatických funkcí, které zvýší efektivitu traktoru a komfort pro obsluhu.

Převodové ústrojí S-Control 8™. První skupina je specifická pro náročnou práci při rychlosti do 10,7 km/h. Druhá skupina pokrývá téměř 90 % všech prací na polích, pastvinách a práci s předním nakladačem bez přerušování točivého momentu, v rychlosti od 4,3 do 18,1 km/h. Pro práci na silnicích je převodovka navržena přímo pro rychlost od 13,5 km/h. Automatika řazení převodového ústrojí znamená, že na poli automaticky přeřadí přes 8 stupňů skupiny náročná práce a pole, přes všech 16 stupňů při práci na silnici. K podřazení slouží funkce akcelérátoru.



1 Klasické řadicí páky u Profi Classic

2 Ovládání Multicontrollerem u Profi

Díky systému Powershuttle neztratíte rychlost při změně směru v jakémkoliv terénu. Systém S-Stop II zajišťuje požadovanou bezpečnost a usnadňuje zastavení stroje při přejíždění nebo nakládání balíků s předním nakladačem pouze pomocí stisku pedálu provozních brzd.

SKUPINA SILNICE

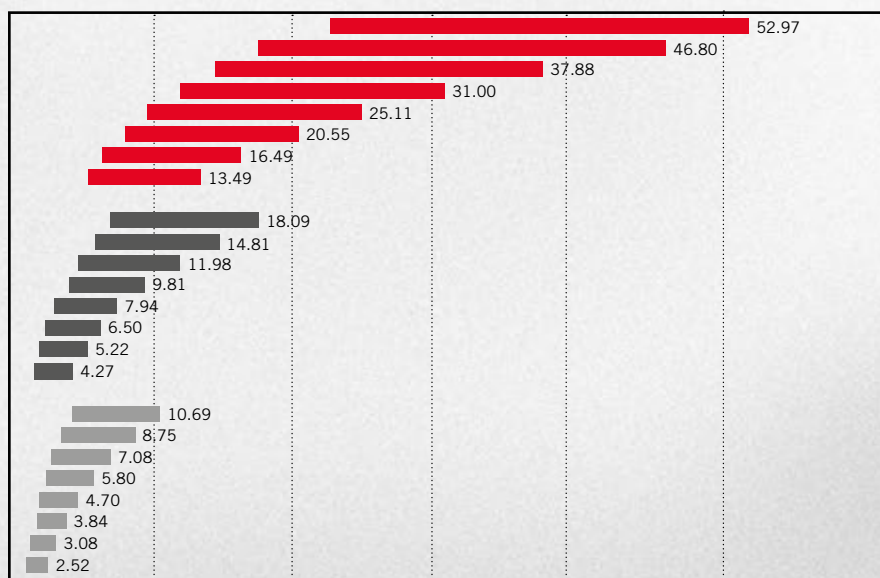
8. stupeň
7. stupeň
6. stupeň
5. stupeň
4. stupeň
3. stupeň
2. stupeň
1. stupeň

SKUPINA POLE

8. stupeň
7. stupeň
6. stupeň
5. stupeň
4. stupeň
3. stupeň
2. stupeň
1. stupeň

SKUPINA NÁROČNÁ PRÁCE

8. stupeň
7. stupeň
6. stupeň
5. stupeň
4. stupeň
3. stupeň
2. stupeň
1. stupeň



Převodové ústrojí S-Control 8™ s 24 x 24 rychlostními stupni s 8° řazenými pod zatížením. [km/h]

PRO VŠECHNY POŽADAVKY

- Převodové ústrojí přesně odladěné pro všechny požadavky
- S-Control 4™ s 16 x 16 rychlostními stupni a 4rychlostní Powershift u Profi Classic
- S-Control 8™ s 24 x 24 rychlostními stupni a 8rychlostní Powershift u modelové řady Profi
- S-Control 8™ řadí automaticky v rámci polní a silniční skupiny
- 40 km/h se sníženými otáčkami motoru, na přání 50 km/h
- Plazivá rychlost až 190 m/h (18,4 R38) u Profi Classic a Profi



S-CONTROL™ 8	Standardní funkce	Pokročilé funkce na přání
Smart-Range shift	●	●
Memory Shuttle	●	●
Smooth Shift	●	●
Pedal Kick Down	-	●
Auto-Functions	-	●
S-Stop II	-	●
S-Tronic	-	●

POHON NOVÉ GENERACE

- Plynulé převodové ústrojí od 0 m/h do 50 km/h
- Aktivní regulace klidového stavu
- DKT – technologie dvojitých spojek
- Řízení motoru/převodového ústrojí S-TRONIC
- 50 km/h při 1 700 ot/min pro optimalizovanou spotřebu pohonných hmot



PLYNULÁ CESTA K ÚSPĚCHU.

S bezstupňovým převodovým ústrojím CVT (Continuously Variable Transmission) běží vždy všechno perfektně. Inteligentní souhra hydraulických a mechanických komponentů zajišťuje hospodárnost, aniž se musíš vzdát plného výkonu. Díky přenosu síly beze stupňů snadno zvládneš každou úlohu.

VYSOKÁ MECHANICKÁ ÚČINNOST. Převodové ústrojí CVT se stará o vysoký podíl mechanické pohonné síly. Robustní převodová jednotka s technologií dvojitých spojek zabezpečuje vynikající přenos síly bez přerušení tahu a poskytuje optimální zrychlení. Logika ovládání CVT se podle potřeby stará o správnou reakci převodovky. S-TRONIC řídí převodový poměr a otáčky motoru podle potřebné síly a zajišťuje automaticky minimální spotřebu pohonných hmot. Díky tomuto principu konstrukce se maximálně využívá výkon motoru.

AKTIVNÍ REGULACE KLIDOVÉHO STAVU. Aktivní regulace klidového stavu poskytuje jasné plus co do bezpečnosti: udržuje traktor a k němu připojený náklad v klidu i ve strmých stoupáních a zajišťuje snadný rozjezd bez manipulace se spojkou a brzdou.

MÍRNĚ AŽ AGRESIVNĚ. Agresivitu převodového ústrojí lze u plynového pedálu i Multicontrolleru nastavit ve třech stupních. Mění nejen zrychlení, nýbrž také chování při dojezdu traktoru Profi CVT. Logika agresivity nastavení umožňuje pozvolnou změnu směru jízdy – to je ideální pro dopravu vyšší rychlosti a použití na klzkém povrchu. Spolu s brzdami přívěsu v režimu dopravy zvyšuje bezpečnost při zpomalování tím, že brání najíždění přívěsu na tažné vozidlo. Standardní nastavení je specifikováno pro normální činnost na poli. Agresivní nastavení speciálně pro těžkou polní práci a při pracích s čelním nakladačem zajišťuje přímou a rychlou změnu směru jízdy.



Technologie dvojitých spojek DKT.



Bezstupňové převodové ústrojí od 0 do 50 km/h.

ÚČINNÝ PŘENOS VÝKONU.

Vývodový hřídel řady Profi se může otáčet jedněmi ze tří volitelných otáček. U modelů Profi je pro současné nasazení síly vpředu i vzadu, např. s kombinovaným předním a zadním žací ústrojím, jako volitelná výbava pro zvýšení vaší produktivity k dostání přední TBZ s předním vývodovým hřídelem s elektrohydraulickým ovládáním.

PERFEKTNĚ SLADĚNO. Jednoduše ovladatelné řízení vývodových hřídelů zvyšuje pracovní komfort automatickým vypínáním a zapínáním vývodového hřídele při zvedání a spouštění přední i zadní hydrauliky. Řízení pozvolného rozběhu spouští šetrným způsobem nesená nářadí. Zabudování předního vývodového hřídele a předního TBZ blízko čelní nápravy traktoru umožňuje perfektní stabilitu a zajištění skvělého těžiště stroje.



Ovládání vývodových hřídelů u Profi a Profi CVT.



Ovládání vývodových hřídelů u Profi Classic.

- 1 Zap./vyp. předního vývodového hřídele
- 2 Zap./vyp. zadního vývodového hřídele
- 3 Management zadního vývodového hřídele
- 4 Management předního vývodového hřídele



ÚČINNÝ PŘENOS VÝKONU MOTORU

- Vývodový hřídel 540/540E/1000 příp. 540E/1000/1000E
- Elektrohydraulické zapínání pod zatížením
- Integrovaný přední a zadní vývodový hřídel
- Řízení předního a zadního vývodového hřídele
- Řízení pozvolného rozběhu

PŘESNÝ HYDRAULICKÝ SYSTÉM STEYR: DOSPĚLÝ PRO KAŽDOU VÝZVU.

Tříbodový závěs stejně jako vnější hydraulické okruhy našich modelů STEYR Profi jsou poháněny hydraulikou OCLS (otevřený okruh) nebo hydraulikou CCLS (uzavřený okruh) s hydraulickým výkonem od 86 do 150 l/min. Tento systém zaručuje plný výkon ve správný čas a na správném místě. Pro každý hydraulický okruh je v případě potřeby v pohotovosti až 95 l/min. Nesené stroje s vlastním hydraulickým ovládním se dají úplně jednoduše připojit přímo k Power-Beyond desce. Díky přehlednému uspořádání všech ovládacích prvků je řízení tříbodových závěsů intuitivní, snadné a bezpečné.

ABSOLUTNÍ FLEXIBILITA. Traktory STEYR PROFI umožňují připojení až 4 vnějších hydraulických okruhů, které splní velké množství požadavků současně. Profi Classic je vybavený mechanickými a Profi stejně jako Profi CVT elektrickými ovladači.

ELEKTRONICKÁ REGULACE TAHOVÉ SÍLY PRO JEŠTĚ VYŠŠÍ VÝKON. Ovládací prvek elektronické regulace zadního TBZ (EHR) je zabudovaný do pravé ovládací konzole. Hlavní funkce lze vyvolat bez problémů Multicontrollerem. Automatická silová regulace zajišťuje průměrně o pět procent vyšší tažnou sílu při zpracování půdy.



Profi Classic vybavený mechanickými vnějšími okruhy a elektrickou regulací TBZ (EHR).



Profi a Profi CVT jsou vybaveny až 4 elektrohydraulickými okruhy.



VŠECHNO POD KONTROLOU: S-TECH 700.

Monitor S-TECH 700 integrovaný do loketní opěrky lze snadno kontrolovat prostřednictvím dotykové obrazovky s možností instalace na nastavitelný držák, který je intuitivně umístěn po pravé straně. Díky automatizaci všech klíčových funkcí traktorů Profi a Profi CVT vám S-TECH monitor poskytuje ucelený přehled o vaší práci, spotřebě paliva a mnoho dalšího.

MONITOROVÁNÍ VÝKONU. Systém S-TECH zaznamenává celkový výkon, denní produkci a jednotlivé operace. Všechna shromážděná data mohou být uložena na USB disk nebo pomocí funkce systému telematiky S-Fleet bezdrátově přenesena přímo do vašeho počítače k další analýze.

NASTAVENÍ STROJE. Široká nabídka displejů S-TECH umožňuje upravovat nastavení např. řízení průtoku a kontrolu času elektronických řídicích jednotek. Nastavení ovládacích prvků na elektronických řídicích jednotkách lze nadefinovat individuálně tak, aby se přizpůsobily jednotlivým pracovním nářadím. Nastavení zařízení a pracovních podmínek bude uloženo, jakmile bude nastaven zadní EHR. Například, když příště připojíte pluh, vše, co musíte udělat, je vybrat správné zařízení a jedete!

MANAGEMENT OTÁČENÍ NA SOUVRATI EASY-TRONIC II. Tato funkce usnadňuje obsluhu práci při otáčení na konci řádku.

KOMPATIBILNÍ SE SYSTÉMEM ISOBUS TŘÍDY II A III. Zařízení kompatibilní se systémem ISOBUS lze připojit k uživatelskému rozhraní zobrazovanému na monitoru S-TECH. To umožňuje snadnou kontrolu a interaktivní ovládání skrze monitor v kabině bez potřeby jakýchkoliv samostatných úkonů a zapojení.

SYSTÉM S-TURN. Nová a unikátní funkce, která kombinuje systém automatického řízení management otáčení na souvrati (Easy Tronic II), pro kompletní automatizaci všech operací.

VIDEOKAMERY. Prostřednictvím až tří videokamer (např. vzadu na krmeném voze, samonakládacím přívěsu nebo lisu na balíky), lze živě sledovat, co se kolem vás děje. Vždy víte, co se děje za vámi, aniž byste se museli dívat mimo pracovní oblast.

EFEKTIVNÍ, INTUITIVNÍ A PRECIZNÍ

- Intuitivní dotykový monitor S-TECH 700
- Monitorování výkonu
- Management otáčení na souvrati Easy-Tronic II
- ISOBUS II a III
- Automatické otáčení S-TURN
- Videokamery





Systém S-TURN automaticky otáčí stroj na konci řádku



Kontroluje připojené zařízení a monitoruje ho pomocí video-kamer



Definuje tlačítka pro činnost řídicích jednotek



Určuje řízení průtoku a kontrolu času

JOYSTICK DĚLÁ RADOST PŘI PRÁCI S ČELNÍM NAKLADAČEM.

Čelní nakladače STEYR SZ jsou perfektně přizpůsobené pro použití s našimi modely traktorů Profi. Vyznačují se nejvyšší přesností, rychlou reakcí a nejjednodušším ovládáním a přispívají tak k jasnému zvýšení produktivity. U všech modelů Profi, které jsou od výrobce dodávány pro používání s čelními nakladači, jsou již k dispozici potřebné připojovací prostory a hydraulická potrubí. U všech traktorů řady Profi je ale také možné dodatečné vybavení nakladačem SZ.

STEYR SZ – NAKLADAČ PRO PROFESIONÁLY. Modely Profi jsou ideálně vhodné pro použití čelního nakladače SZ. Všechny potřebné spojky jsou namontovány od výrobce a čelní nakladač lze úplně jednoduše ovládat joystickem zabudovaným v loketní opěrce.

VYBAVENÍ PRO VŠECHNY ÚLOHY. Ať při pracích ve dvoře nebo na poli, dokonce i v nejtísnějším prostoru představuje zajíždění a vyjíždění s čelním nakladačem dětskou hračku. Systémy Quick Turn a Powershuttle navíc usnadňují manévrování. Také připojení a odpojení nakladače k traktoru nemůže být jednodušší: hydraulické přípojky jsou umístěné na centrálním a snadno přístupném rozdělovači, takže se dá nakladač připojit a odpojit během několika sekund.



1 Joystick pro čelní nakladač u Profi CVT

2 Ovládání u Profi Classic

3 Okno pro nejlepší výhled nahoru speciálně při pracích s čelním nakladačem

4 Systém adaptivního řízení snižuje počet otáčení volantu

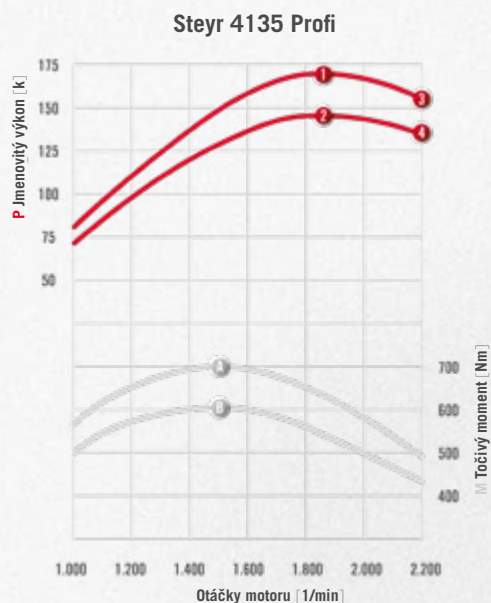
VÝKON DÍKY INOVACI.

VÝKON MOTORU STEYR 4135 PROFI

- 1 Max. výkon s Power Plus při 1800 – 1900 ot/min = 124 kW (169 k)
- 2 Max. výkon při 1800–1900 ot/min = 107 kW (145 k)
- 3 Jmenovitý výkon s Power Plus při 2200 ot/min = 114 kW (155 k)
- 4 Jmenovitý výkon při 2200 ot/min = 99 kW (135 k)
Převýšení točivého momentu Standard/Power Plus 40 %/42 %

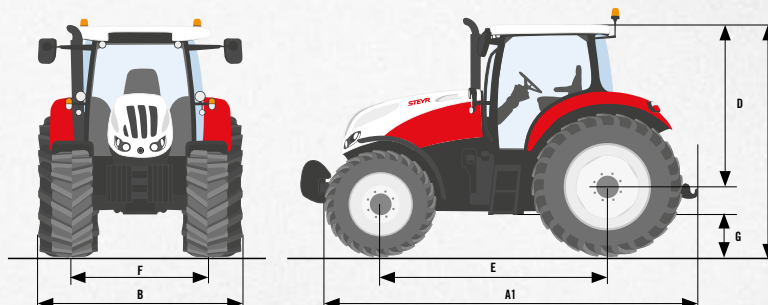
- A Max. točivý moment s Power Plus při 1500 ot/min = 700 Nm
- B Max. točivý moment při 1500 ot/min = 605 Nm

Power Plus je za určitých předpokladů k dispozici pro přepravu a práce s vývodovým hřídelem.

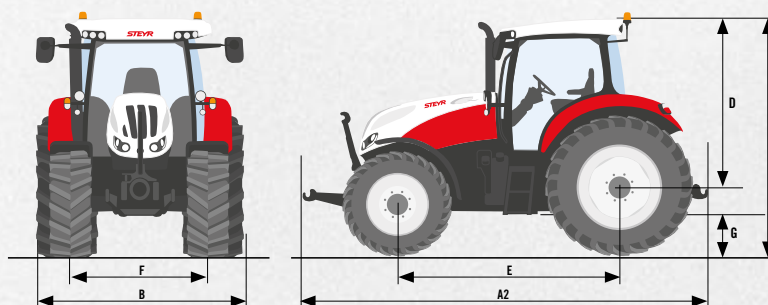


ROZMĚRY STEYR PROFI PODLE MODELU

Kabina
s nízkou střechou



Kabina
s vysokou střechou



ROZMĚR ¹⁾	PROFI CLASSIC / PROFÍ / PROFÍ CVT
A1: Min. celková délka při spodních ramenech zadního TBZ horizontálně, neodpružená / odpružená přední náprava [mm] A2: Celková délka včetně ramen předního a zadního TBZ horizontálně, neodpružená / odpružená přední náprava [mm]	4 506 / 4 556 5 137 / 5 189
B: Min. celková šířka (přes zadní blatníky) [mm] C: Celková výška se standardní kabinou / odpruženou kabinou / kabinou s nízkou střechou / odpruženou kabinou s nízkou střechou [mm]	2 470 3 005 / 3 025 / 2 887 / 2 907
D: Výška od středu zadní nápravy k hornímu okraji kabiny (standardní kabina, odpružená kabina, kabina s nízkou střechou, odpružená kabina s nízkou střechou) [mm]	2 130 / 2 150 / 2 012 / 2 032
E: Rozvor se standardní / odpruženou přední nápravou [mm] F: Rozchod vpředu min.-max. / vzadu min.-max. [mm]	2 642 / 2 684 1 580-2 256 / 1 430-2 134

¹⁾ se standardními pneumatikami

MODEL	PŘEVODOVKA *			MOTOR				
	S-Control™ 4 4rychlostní Powershift 16 rychlostních stupňů vpřed i vzad 32 rychlostních stupňů vpřed i vzad s plazivými převody	S-Control™ 8 8rychlostní Powershift 24 rychlostních stupňů vpřed i vzad 48 rychlostních stupňů vpřed i vzad s plazivými převody	S-Control™ CVT Bezestupňová převodovka 0–50 km/h nebo 0–40 km/h ECO	Max. výkon motoru ECE R120 ¹⁾ Power Plus ²⁾ [kW/k]	Max. výkon motoru ECE R120 ¹⁾ [kW/k]	Rychlost motoru při max. výkonu [ot/min]	Otáčky motoru při max. výkonu motoru 1 500 ot/min.	Max. točivý moment 1 500 ot/min.
4115 PROFI CLASSIC	■ □	- -	-	107 / 145 96 / 131 / - / -	92 / 125 85 / 116	1 800 – 1 900 2 200	590	528
4125 PROFI CLASSIC	■ □	- -	-	114 / 155 103 / 140 / - / -	99 / 135 92 / 125	1 800 – 1 900 2 200	637	560
4135 PROFI CLASSIC	■ □	- -	-	124 / 169 114 / 155 / - / -	107 / 145 99 / 135	1 800 – 1 900 2 200	700	605
4145 PROFI CLASSIC	■ □	- -	-	129 / 175 118 / 160 / - / -	114 / 155 107 / 145	1 800 – 1 900 2 200	700	650
6145 PROFI CLASSIC	■ □	- -	-	129 / 175 121 / 165 / - / -	116 / 158 107 / 145	1 800 – 1 900 2 200	740	650
4115 PROFI	- -	■ □	-	107 / 145 96 / 131 / 106 / 144	92 / 125 85 / 116	1 800 – 1 900 2 200	590	528
4125 PROFI	- -	■ □	-	114 / 155 103 / 140 / 113 / 154	99 / 135 92 / 125	1 800 – 1 900 2 200	637	560
4135 PROFI	- -	■ □	-	124 / 169 114 / 155 / 123 / 167	107 / 145 99 / 135	1 800 – 1 900 2 200	700	605
4145 PROFI	- -	■ □	-	129 / 175 118 / 160 / 128 / 174	114 / 155 107 / 145	1 800 – 1 900 2 200	700	650
6145 PROFI	- -	■ □	-	129 / 175 121 / 165 / 128 / 174	116 / 158 107 / 145	1 800 – 1 900 2 200	740	650
4115 PROFI CVT	- -	- -	■	107 / 145 96 / 131 / 106 / 144	92 / 125 85 / 116	1 800 – 1 900 2 200	590	528
4125 PROFI CVT	- -	- -	■	114 / 155 103 / 140 / 113 / 154	99 / 135 92 / 125	1 800 – 1 900 2 200	637	560
4135 PROFI CVT	- -	- -	■	124 / 169 114 / 155 / 123 / 167	107 / 145 99 / 135	1 800 – 1 900 2 200	700	605
4145 PROFI CVT	- -	- -	■	124 / 175 118 / 160 / 128 / 174	114 / 155 107 / 145	1 800 – 1 900 2 200	700	650
6145 PROFI CVT	- -	- -	■	129 / 175 121 / 165 / 128 / 174	116 / 158 107 / 145	1 800 – 1 900 2 200	740	650

MODEL	HYDRAULICKÝ SYSTÉM								
	Regulace TBZ EHR s dynamickým omezením kyvnosti Ride Control	Max. hydraulický výkon			Max. zvedací síla při hydraulickém výkonu 86 / 121 / 133/ 150 l/min [kg]	Přídavné ovladače			
86 l/min s konstantním čerpáním		121/150 l/min s řízením tlaku/ množství, Load Sensing	133 l/min s řízením tlaku/ množství, Load Sensing	vzadu, lze nakonfigurovat až 4		montované uprostřed			
					mechanické	elektrické	až 2 mechanické	až 3 elektrické	
4115 PROFI CLASSIC	■	■	□ / -	-	7 115 / 7 864 / - / -	■	-	■	-
4125 PROFI CLASSIC	■	■	□ / -	-	7 115 / 7 864 / - / -	■	-	■	-
4135 PROFI CLASSIC	■	■	□ / -	-	7 115 / 7 864 / - / -	■	-	■	-
4145 PROFI CLASSIC	■	■	□ / -	-	7 115 / 7 864 / - / -	■	-	■	-
6145 PROFI CLASSIC	■	■	□ / -	-	7 115 / 7 864 / - / -	■	-	■	-
4115 PROFI	■	■	- / □	-	7 115 / - / - / 7 864	□	■	□	■
4125 PROFI	■	■	- / □	-	7 115 / - / - / 7 864	□	■	□	■
4135 PROFI	■	■	- / □	-	7 115 / - / - / 7 864	□	■	□	■
4145 PROFI	■	■	- / □	-	7 115 / - / - / 7 864	□	■	□	■
6145 PROFI	■	■	- / □	-	7 115 / - / - / 7 864	□	■	□	■
4115 PROFI CVT	■	-	- / -	■	- / - / 7 864 / -	□	■	-	■
4125 PROFI CVT	■	-	- / -	■	- / - / 7 864 / -	□	■	-	■
4135 PROFI CVT	■	-	- / -	■	- / - / 7 864 / -	□	■	-	■
4145 PROFI CVT	■	-	- / -	■	- / - / 7 864 / -	□	■	-	■
6145 PROFI CVT	■	-	- / -	■	- / - / 7 864 / -	□	■	-	■

■ Standardně □ Na přání — Není k dispozici

* podle specifických národních zákonných předpisů a specifikací

VÝVODOVÝ HŘÍDEL

Zvýšení točivého momentu OECD Standard/Power Plus ²⁾ [%]	Common Rail, 4ventilový vznětový motor, turbodmychadlo a mezichladič stupeň IV emisní normy Počet válců / zdvihový objem [cm ³]	Palivová nádrž nafta standardně (volitelně) / AdBlue [l]	Elektrohydraulická aktivace s řízením pozvolného rozběhu					
			Otáčky vývodového hřídele [ot/min]		Otáčky motoru [ot/min]		Vývodový hřídel od pojezdu	Přední vývodový hřídel* [ot/min] 1 000 při 1 895 otáčkách motoru
			540/540E/1000	540E/1000/1000E	1 969/1 546/1 893	1 592/1 893/1 621		
41 / 42	4 / 4 485	210 (250) / 39.5	■	□	■	□	□	□
40 / 43	4 / 4 485	210 (250) / 39.5	■	□	■	□	□	□
40 / 42	4 / 4 485	210 (250) / 39.5	■	□	■	□	□	□
40 / 37	4 / 4 485	210 (250) / 39.5	■	□	■	□	□	□
40 / 40	6 / 6 728	210 (250) / 39.5	■	□	■	□	□	□
41 / 42	4 / 4 485	210 (250) / 39.5	■	□	■	□	□	□
40 / 43	4 / 4 485	210 (250) / 39.5	■	□	■	□	□	□
40 / 42	4 / 4 485	210 (250) / 39.5	■	□	■	□	□	□
40 / 37	4 / 4 485	210 (250) / 39.5	■	□	■	□	□	□
40 / 40	6 / 6 728	210 (250) / 39.5	■	□	■	□	□	□
41 / 42	4 / 4 485	210 (250) / 39.5	■	□	■	□	□	□
40 / 43	4 / 4 485	210 (250) / 39.5	■	□	■	□	□	□
40 / 42	4 / 4 485	210 (250) / 39.5	■	□	■	□	□	□
40 / 37	4 / 4 485	210 (250) / 39.5	■	□	■	□	□	□
40 / 40	6 / 6 728	210 (250) / 39.5	■	□	■	□	□	□
41 / 42	4 / 4 485	210 (250) / 39.5	■	□	■	□	□	□
40 / 43	4 / 4 485	210 (250) / 39.5	■	□	■	□	□	□
40 / 42	4 / 4 485	210 (250) / 39.5	■	□	■	□	□	□
40 / 37	4 / 4 485	210 (250) / 39.5	■	□	■	□	□	□
40 / 40	6 / 6 728	210 (250) / 39.5	■	□	■	□	□	□

Integrovaný přední tříbodový záves* Maximální zvedací kapacita	POHON OBOU NÁPRAV	PŘEDNÍ NÁPRAVA/ŘÍZENÍ		Min. poloměr otáčení ³⁾ Rozchod 1 830 mm [m]	BRZDY Mokré brzdové kotouče, hydraulicky ovládané; brzdá všech kol* s pneumatickým brzdovým systémem s dvěma potrubími Opti-Stop*	PNEUMATIKY Pneumatiky maximálně ⁴⁾ vpředu vzadu	HMOTNOST Min. hmotnost [kg]*/ přípustná celková hmotnost* [kg]	KABINA
		Řazení elektrohydraulické s řízením trakce	Integrovaný přední TBZ					
00 / 3 100 / - / -	■	□	■	44° 4.6	■	440/65 R28 540/65 R38	4 890 9 500	Komfortní kabina* Odpružená komfortní kabina s klimatizací a hladinou hluku uvnitř 73 dB(A). Sedadlo řidiče s textilním potahem, komfortní sedadlo spolujezdce s bezpečnostním pásem. Tónovaná skla, zadní okno lze otevřít, střední okno, stírač a ostřikovač skel, pracovní světlomety LED ve střeše vpředu a vzadu a centrální ovládací konzole pro pracovní světlomety. Tvůj prodejce Steyr ti rád poradí ohledně všech dostupných výbav na přání pro Profi Classic, jako je např. sedadlo řidiče Dual-Motion, nízká střeška atd. Váš prodejce Steyr vám rád poradí.
00 / 3 100 / - / -	■	□	■	44° 4.6	■	440/65 R28 540/65 R38	4 890 9 500	
00 / 3 100 / - / -	■	□	■	44° 4.6	■	440/65 R28 540/65 R38	4 890 9 500	
00 / 3 100 / - / -	■	□	■	44° 4.6	■	440/65 R28 540/65 R38	4 890 9 500	
00 / 3 100 / - / -	■	□	■	44° 4.6	■	440/65 R28 540/65 R38	5 020 9 500	
00 / - / - / 3 100	■	□	■	44° 4.6	■	480/65 R28 600/65 R38	4 890 10 500	
00 / - / - / 3 100	■	□	■	44° 4.6	■	480/65 R28 600/65 R38	4 890 10 500	
00 / - / - / 3 100	■	□	■	44° 4.6	■	480/65 R28 600/65 R38	4 890 10 500	
00 / - / - / 3 100	■	□	■	44° 4.6	■	480/65 R28 600/65 R38	4 890 10 500	
00 / - / - / 3 100	■	□	■	44° 4.6	■	480/65 R28 600/65 R38	5 020 10 500	
- / - / 3 100 / -	■	□	■	44° 4.6	■	480/65 R28 600/65 R38	4 890 10 500	
- / - / 3 100 / -	■	□	■	44° 4.6	■	480/65 R28 600/65 R38	4 890 10 500	
- / - / 3 100 / -	■	□	■	44° 4.6	■	480/65 R28 600/65 R38	4 890 10 500	
- / - / 3 100 / -	■	□	■	44° 4.6	■	480/65 R28 600/65 R38	4 890 10 500	
- / - / 3 100 / -	■	□	■	44° 4.6	■	480/65 R28 600/65 R38	4 890 10 500	
- / - / 3 100 / -	■	□	■	44° 4.6	■	480/65 R28 600/65 R38	5 020 10 500	

Vaše adresa:



www.STEYR.cz
www.facebook.com/SteyrAGRICS



AGRI CS a.s., Hybešova 14, Hustopeče
Ing. Zdeněk Musil, mob.: +420 601 321 697, e-mail: zdmusil@agrics.cz

Výhradní dovozce STEYR do ČR.