

CASE II
AGRICULTURE
PRO TY, CO CHTĚJÍ VÍC

NOVÝ MAXXUM

115 - 125 - 135 - 145 - 150



**MACHINE
OF THE YEAR 2018**



ŘADA MAXXUM JE ÚCHVATNÝ – JE ČERVENÝ!

Maxxum již dlouho představuje ve světě traktorů střední třídy ztělesnění všestrannosti, hospodárnosti, síly a spolehlivosti. Nyní si můžete vybrat z ještě většího počtu modelů s novými typy převodovek pro přesné pokrytí požadavků vašeho podnikání.

S novým názvem ActiveDrive 4 je k dispozici čtyřstupňová převodovka Powershift s 16 rychlostmi vpřed a vzad používaná v modelech Maxxum, která se v traktorech Maxxum a Maxxum Multicontroller osvědčila od uvedení těchto modelů na trh.

Modely Maxxum Multicontroller jsou vybaveny novou osmistupňovou Powershift převodovkou ActiveDrive 8 s 24x24 rychlostmi pro ještě vyšší výkonnost a snadné použití při řešení náročných úkolů na poli i na silnici. Třetí možností je pak CVXDrive - dokonalá bezstupňová plynulá převodovka.

Nová řada Maxxum nyní nabízí více možností než kdy dříve.

NOVÝ MAXXUM. NEKONEČNO MOŽNOSTÍ.



TŘI MODELY, TŘI PŘEVODOVKY, JEDNA ŘADA MAXXUM

Nikdy jste neměli větší výběr.

Ať už jste zemědělec nebo podnikatel ve službách, věříme, že cítíte hrdost ke své práci a záleží vám na tom, jak vaše podnikání vnímají ostatní. Při zachování snadné ovladatelnosti a jednoduchosti jsou traktory Maxxum nejstylovějšími traktory střední třídy, jaké jsme kdy vyráběli. Přejeme si, aby vám bylo ctí s traktory Maxxum pracovat.

MAXXUM

5 modelů od 115 do 145 koní
s převodovkou ActiveDrive 4

Vybavení standardních modelů Maxxum odpovídá po všech stránkách technologické úrovni a požadavkům moderní doby. Uživatelé profitují z čtyřstupňové převodovky ActiveDrive 4 s 16F/16R rychlostmi s maximální pojezdovou rychlostí 40 km/h, komfortní kabiny a až čtyř mechanicky ovládaných vnějších okruhů hydrauliky. Tyto jednoduché, perfektně funkční stroje představují vědomě úspornou investici, při zachování schopnosti zvládnout práci stejného rozsahu jako ostatní modely v sortimentu.

MAXXUM MULTICONTROLLER

5 modelů od 115 do 145 koní
s převodovkou ActiveDrive 8

Modely Maxxum Multicontroller zvyšují produktivitu traktoru i obsluhu zásluhou jednoduchého ovládání pomocí loketní opěrky Multicontroller, která umožňuje ovládání řady funkcí stisknutím jediného tlačítka. Intuitivní ovládání je charakteristický rys všech traktorů Case IH, který zvyšuje produktivitu a výkonnost. Nyní, s novou osmistupňovou převodovkou s 24F/24R rychlostmi ActiveDrive 8 s automatickým řazením, se modely Maxxum Multicontroller ovládají ještě snadněji.

MAXXUM CVX

5 modelů od 115 do 145 koní
s plynulou převodovkou CVXDrive

Case IH je jedním z inovátorů v technologii převodovek s plynulou změnovou převodového poměru CVX. Její implementace v traktorech zajišťuje špičkovou výkonnost a intuitivní ovládání. Převodovku CVXDrive dokáže bez potíží ovládat zkušený i méně zkušený řidič stroje. S novou vlajkovou lodí této řady, traktorem Maxxum 150 CVX, je nyní k dispozici také šestiválec s převodovkou CVX.



AUTOMATIZOVANÁ VÝKONNOST

Nyní mají všechny modely Multicontroller osmistupňovou převodovku ActiveDrive 8 s 24 x 24 rychlostmi ve třech rozsazích. Tím jsou pro pracovní aplikace s nízkou, střední i vysokou pracovní rychlostí k dispozici vždy přesně se hodící rychlostní stupně.

VYPADÁ SKVĚLE. PRACUJE SKVĚLE. CÍTÍTE SE S NÍM SKVĚLE.

Funkce navržené tak, aby byl znát rozdíl.

Nový Maxxum se zcela novým designem a zdokonaleným pracovním LED osvětlením vypadá na první pohled zcela odlišně od svých předchůdců. To hlavní však z vnějšku vidět není. Od nejnovějších FPT motorů – šetrnějších, čistších a výkonnějších než dříve – až po zdokonalení provozních vlastností navržených pro usnadnění pracovního dne. Case IH nabízí jako jediný výrobce nejlehčí a nejmenší traktor s šestiválcovým motorem ve své výkonové třídě - Maxxum 150.

MAXXUM. ABY VÁM DEN DAL MAXIMUM.

MODEL	Jmenovitý výkon dle ECE R120 ¹⁾ při 2200 ot/min (kW/k)	Maximální výkon dle ECE R120 ¹⁾ s navýšením výkonu ²⁾ při 1800–1900 ot/min (kW/k) ²⁾	Počet válců / objem (cm ³)	Max. průtok čerpadla standard (na přání) (l/min)	Max. zvedací síla (kg)
Maxxum 115 / Maxxum 115 Multicontroller / Maxxum 115 CVX	85 / 116	107 / 145	4 / 4,485	80 (113) / 113 / 125	7,864
Maxxum 125 / Maxxum 125 Multicontroller / Maxxum 125 CVX	92 / 125	114 / 155		80 (113) / 113 / 125	
Maxxum 135 / Maxxum 135 Multicontroller / Maxxum 135 CVX	99 / 135	124 / 169		80 (113) / 113 / 125	
Maxxum 145 / Maxxum 145 Multicontroller / Maxxum 145 CVX	107 / 145	129 / 175		80 (113) / 113 / 125	
Maxxum 150 / Maxxum 150 Multicontroller / Maxxum 150 CVX	107 / 145	129 / 175	6 / 6,728	80 (113) / 113 / 125	

¹⁾ ECE R120 odpovídá ISO 14396 a 97 / 68 / EC

²⁾ Navýšování výkonu je k dispozici jen při práci s vývodovým hřídelem a přepravních jízdách



PERFEKTNÍ OSVĚTLENÍ

Začátek práce za rozbřesku a konec po setmění je nedílnou součástí zemědělství. To je důvod, proč vám Case IH s traktory Maxxum poslední generace poskytuje ještě více světla. Nová přední pracovní světla a design střechy zajišťují osvětlení v úhlu celých 360 stupňů, abyste viděli nejen to, co se děje přímo před vámi, ale i vzadu.

EFFICIENTPOWER EP
VÍCE PRODUKTIVITY • MĚNĚ PALIVA



Nejúspěšnější ve své třídě.
Měrná spotřeba paliva
pouhých 258 g/kWh.

KOMFORTNÍ JÍZDA

Víme, že obsluha, která se cítí v pohodlí je produktivnější. U nejnovějších modelů Maxxum jsme se proto ještě více zaměřili na řidiče. Od systému odpružení kabiny a přední nápravy až po rozšířenou škálu možností sedadel jsou traktory Maxxum navrženy tak, aby se obsluha cítila nadmíru komfortně bez ohledu na prováděnou práci nebo pracovní podmínky.

PRAKTICKÉ VLASTNOSTI

Pod přepracovaným designem nejnovějších traktorů Maxxum se skrývá několik důležitých praktických vylepšení. Modely Maxxum Multicontroller a Maxxum CVX nabízejí souvraťovou automatiku HMC II. Nyní, s novou technologií AFS AccuTurn™, se tyto procesy spojují a automatizují tak veškerou činnost na souvrati. To vše pro co nejvyšší komfort a produktivitu řidiče.

NENÍ LEPŠÍHO PRACOVÍŠTĚ

Vaše pole. Vaše farma. Váš Maxxum.

Vaši kancelář je příroda, která může být přívětivá i nemilosrdná. Potřebujete bezpečné a klidné místo, odkud zvládnete svou práci v pohodě a klidu. A přesně to vám poskytne kabina traktorů Maxxum.

MAXXUM. MAXIMÁLNÍ ZÁŽITEK Z JÍZDY.





- A** Úložný prostor vlevo v kabině
- B** Pohodlné sedadlo spolujezdce
- C** Vyhřívané a odvětrané kožené sedadlo s odklápěním hlavové opěrky
- D** Dotykový displej AFS PRO 700™
- E** Loketní opěrka Multicontroller
- F** Automatická klimatizace



NEJLEPŠÍ KANCELÁŘ

Neexistuje lepší místo, kde byste strávili pracovní den.

- 1** Standardní kabina traktoru Maxxum.
- 2** Sedadlo řidiče Dual Motion a loketní opěrka Multicontroller s ovladači.
- 3** Odpružení přední nápravy pro pohodlnější jízdu.

Když svoji firmu řídíte z kanceláře pomocí nejmodernějších technologií, očekáváte určitou úroveň komfortu. A protože stále větší podíl správy farmy probíhá z terénu, zavádí Case IH stejný standard do vašeho traktoru. Pro dnešní obsluhu traktoru je kancelář jeho kabina, která umožňuje vyřídit řadu úkolů od ovládání nářadí až po sledování jeho činnosti nebo telefonování. S traktorem Maxxum můžete dělat všechny tyto úkoly ve stejném pohodlí, jaké byste očekávali od plnohodnotné kanceláře.

Specialisté na ergonomii společnosti Case IH efektivně umístili veškeré ovládací prvky na dosah ruky. Snadná je tak práce se standardním modelem, tak i s modely Multicontroller a CVX. Traktory Maxxum vybavené nakladačem Case IH LRZ, jsou pohotové při manévrování a mohou být vybaveny joysticky perfektně padnoucími do ruky.

MAXXUM. MAXIMÁLNÍ KOMFORT JÍZDY.

Na výběr jsou sedadla s různou úrovní komfortu – od vzduchem odpruženého sedadla Deluxe až po sedadlo Dual Motion poskytující lepší oporu zad a usnadňující výhled dozadu.

Kožené sedadlo Maximo Evolution s aktivním odpružením s vyhříváním a odvětráním poskytuje nejvyšší úroveň komfortu pro traktory Maxxum Multicontroller a Maxxum CVX.

VÝHODY

- Výběr konfigurace sedadel
- Intuitivní ovládání
- Vynikající výhled dopředu, do stran i dozadu
- Na výběr standardní provedení a modely Multicontroller a CVX
- Odpružení kabiny a přední nápravy pro dokonalý zážitek z jízdy

VÁŠ MAXXUM S OVLADAČI NA DOSAH RUKY

Práce s traktorem nebyla nikdy snadnější.

Pokud jste s traktorem Maxxum pracovali již dříve, o intuitivním užívání jeho ovladačů již nepochybujete. Pokud jste s ním ještě nepracovali, posadte se a vyzkoušejte si ovládání na vlastní kůži! Traktory Maxxum jsou navrženy lidmi, kteří traktorům rozumí, lidmi, kteří rozumí zemědělství. Ať požadujete stroj se standardní specifikací, nebo stroj s nejpokročilejší technologií, existuje Maxxum právě pro vás. V závislosti na modelu mohou být traktory Maxxum specifikovány v provedení ActiveDrive 4, ActiveDrive 8 Multicontroller nebo CVXDrive Multicontroller a každý z těchto modelů nabízí prakticky stejnou úroveň komfortu a snadné ovládání.

Výkonnostní monitor je u traktorů Maxxum Multicontroller a Maxxum CVX umístěn na pravém A sloupku spolu s dotykovým displejem AFS Pro 700™ na loketní opěrce Multicontroller.

MAXXUM. NOVÁ DEFINICE UŽIVATELSKY PŘÍVĚTIVÉHO OVLÁDÁNÍ.



A Výkonnostní monitor je umístěn na pravém A sloupku

B Dotykový monitor AFS PRO 700™

C Páka Multicontroller s ovladači

D Ovládání vnějších hydraulických okruhů včetně joysticku

E ICP – Intuitivní ovládací panel

F Zapínání a vypínání předního a zadního vývodového hřídele

G Nastavení hydrauliky a závěsu

H Joystick pro ovládání středových okruhů a čelního nakladače

MODEL NAKLADAČE	Max. zvedací síla (kg)	Max. výška v ose čepu (mm)	Nakládací výška k hraně vodorovné / sklopené lopaty (mm) / (mm)	Minimální / maximální výkon traktoru (k)
LRZ 100	2,540	3,740	3,530 / 2,690	70 / 110
LRZ 120	2,300	4,070	3,860 / 3,010	90 / 120
LRZ 130	2,640	4,070	3,860 / 3,010	90 / 140
LRZ 150	2,800	4,260	4,050 / 3,210	120 / 180



PRÁCE NA VYSOKÉ ÚROVNI

Nový systém adaptivního řízení.

- 1 Střešní okno s výborným výhledem pro optimální práci s nakladačem.
- 2 Adaptivní systém řízení pro zlepšení odezvy řízení a snížení námahy.
- 3 Quick Attach – rychlospojky pro snadné připojení nakladače.

Na přání mohou být traktory Case IH Maxxum vybaveny přípravou pro čelní nakladač. Konstrukce je kompatibilní se čtyřmi modely nakladačů Case IH – LRZ 100, LRZ 120, LRZ 130 a LRZ 150. Aby práce vašeho traktoru Maxxum s nakladačem byla co nejproduktivnější, nabízíme široký sortiment lopat a nářadí.

Další novinkou je funkce adaptivního systému řízení, která usnadňuje ovládání a manévrovatelnou traktoru. K dispozici je také nový joystick pro ovládání čelního nakladače, jehož součástí jsou tlačítka pro ovládání převodovky a funkce Brake to clutch, jež vám umožňuje zastavit traktor bez použití spojkového pedálu. Reverzace pod zatížením Powershuttle umožňuje změnu směru jízdy pod zatížením a to znamená, že nedochází ke snížení výkonu.

Nakladače LRZ lze jednoduše připojit i odpojit. Jednoduše najedete, připojíte, zvednete, zajistíte, složíte odstavnou podpěru a můžete se dát do práce. Kabely, hadice, držáky a ovládací systémy LRZ nakladače jsou u značky CASE IH do nakladače LRZ plně integrovány a není je tedy potřeba montovat dodatečně. Střešní okno je pro práci s nakladačem ideální. Pro těžké práce s nakladačem je k dispozici přední náprava kategorie 3.5 (pro všechny modely Maxxum) a kategorie 4 (pro modely CVXDrive). Rychloupínací systém Quick-Lock urychluje a usnadňuje připojení. Pružinová konstrukce drží čepy na nakladači – při připojování nakladače již nebudete postrádat ztracené čepy nebo jednotlivé součásti.

MAXXUM. MAXIMÁLNÍ VÝKONNOST.

VÝHODY

- Konstrukce dokonale sladěná s každým traktorem Maxxum
- Dokonalý výhled díky jednodílnému čelnímu a velkému střešnímu oknu.
- Upínací systém Quick-Lock urychluje a usnadňuje připojení
- Snadné najetí, připojení, zvednutí, zajištění, složení odstavny podpěry – a můžete se dát do práce
- Adaptivní systém řízení snižuje potřebný počet otáček volantem
- Reverzace pod zatížením Powershuttle usnadňuje práci s čelním nakladačem.



MAXIMÁLNÍ SÍLA, MAXIMÁLNÍ VÝKONNOST

Maximální výkon bez ohledu na pracovní operaci.

S řadou traktorů Case IH Maxxum není pochyb o kompatibilitě. Naše převodovky a FPT motory byly již od prvního nákresu konstruovány jako doplňující se celek. Použitím naší technologie APM (Automatické řízení produktivity) pro dokonalé sladění otáček motoru a převodových poměrů, pracují motor a převodovka CVXDrive ve vzájemném

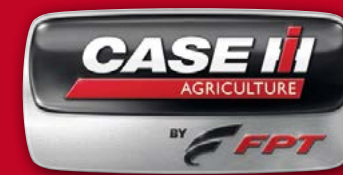
souladu, aby poskytly nejlepší výkon, zajistily nejnižší spotřebu paliva a optimalizovali pracovní výkon.

MAXXUM. MAXIMÁLNÍ VÝKONNOST.



SÍLA, PŘESNOST, VÝKONNOST

Dimenzovány pro vysokou výkonnost i za nejtěžších podmínek.



VÝHODY

- Motory FPT s výkonem od 115 do 145 koní jmenovitého výkonu splňují emisní normu STAGE IV
- Úprava spalin pomocí technologie HI-eSCR
- Bez filtru pevných částic a recirkulace spalin
- Volitelné čtyř- nebo šestiválcové provedení
- Automatické řízení produktivity (APM) a ECO Drive pomáhají snížit spotřebu paliva u modelů Maxxum CVX
- Palivová nádrž o objemu až 250 litrů
- Největší servisní interval 600 motohodin ve své třídě

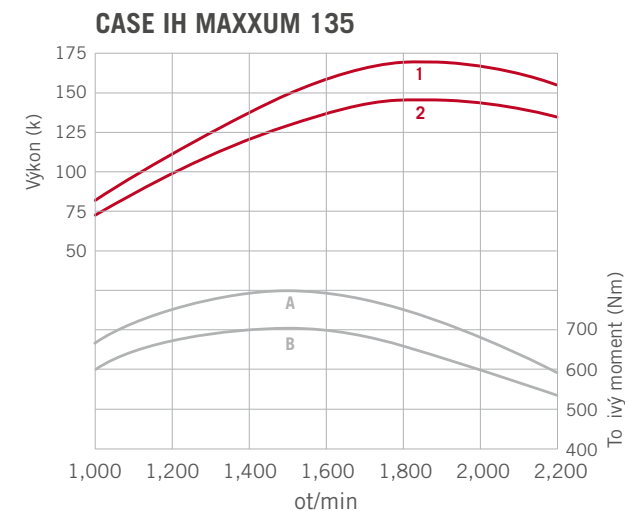


Nejlepší spotřeba ve své třídě – 258 g/kWh



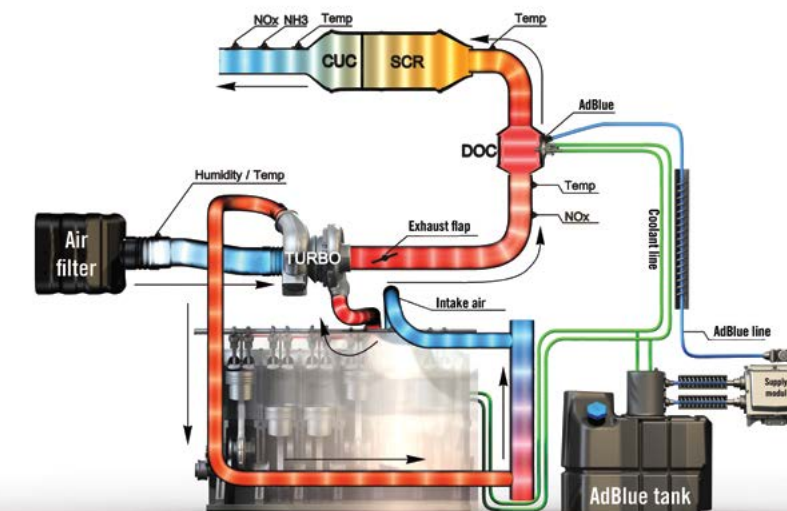
Všechny traktory Maxxum lze přizpůsobit každé práci, protože jejich srdcem jsou nejmodernější, nejspornější a nejvýkonnější motory v této třídě. Naše motory pocházejí od naší sesterské společnosti FPT Industrial, výrobce nejuznávanějších pohonných jednotek v oboru. Od traktoru Maxxum 115 s výkonem 115 koní až po Maxxum 150 s výkonem 145 koní (jmenovitého výkonu) mají všechny modely traktorů čtyřválcové motory FPT o objemu 4,5 litru s výjimkou vlajkové lodi Maxxum 150 s šestiválcovým motorem o objemu 6,7 litru. Díky technologii úpravy spalin HI-eSCR vyhovují všechny modely emisní normě STAGE IV a vystačí si bez filtru pevných částic, který by bylo jinak nutné udržovat nebo vyměňovat. Systém navyšování výkonu Power Management zajišťuje traktoru Maxxum 150 maximální výkon až 175 koní pro použití s vývodovým hřídelem a přepravní operace. Všechny modely Maxxum CVX těží ze systému automatického řízení produktivity (APM), který napomáhá snížení spotřeby pohonných hmot regulací otáček motoru a převodovky CVXDrive tak, aby byly udržovány konstantní otáčky vývodového hřídele. Systém ECO Drive umožňuje nastavit minimální a maximální otáčky motoru pro přizpůsobení výkonu aktuálnímu pracovnímu úkolu a tím minimalizovat spotřebu paliva. Poslední generace traktorů Maxxum mají nádrže na pohonné hmoty a močovinu zvětšené na 250 litrů a 39,5 litru močoviny, což minimalizuje potřebu tankování.

MAXXUM. MARKANTNÍ POKROK.



Křivky 1 a A s navyšováním výkonu

Křivky 2 a B bez navyšení výkonu



1

1 Ovládání převodovky ActiveDrive 4 v modelech Maxxum.



2

2 Moderní ovladače na loketní opěrce v traktorech Maxxum Multicontroller™ vybavených převodovkou ActiveDrive 8.



JEDNODUŠŠÍ NEBO CHYTŘEJŠÍ

Vyberte si způsob práce.

VÝHODY ACTIVE DRIVE 8

- Osmistupňová převodovka ActiveDrive 8 nabízí osm stupňů ve třech rozsazích s celkem 24x24 rychlostmi
- 40 km/h, 40 km/h ECO při snížených otáčkách motoru nebo 50 km/h
- Volitelná automatika řazení
- Na přání plazivé rychlosti 190 m/h

ActiveDrive 4 je označení pro standardní čtyřstupňovou převodovku v traktorech Maxxum s 16x16 rychlostmi vpřed a vzad. ActiveDrive 8 je nová osmistupňová převodovka Powershift se třemi rozsahy od Case IH poskytující celkem 24 rychlostí vpřed i vzad. Převodovka je k dispozici u modelů Maxxum Multicontroller, které nyní mohou být vybaveny buď mechanickými nebo elektronickými ovladači vnějších okruhů hydrauliky. Převodovka také nabízí řadu funkcí a vlastností navržených pro vyšší výkonnost traktoru a nižší únavu řidiče.

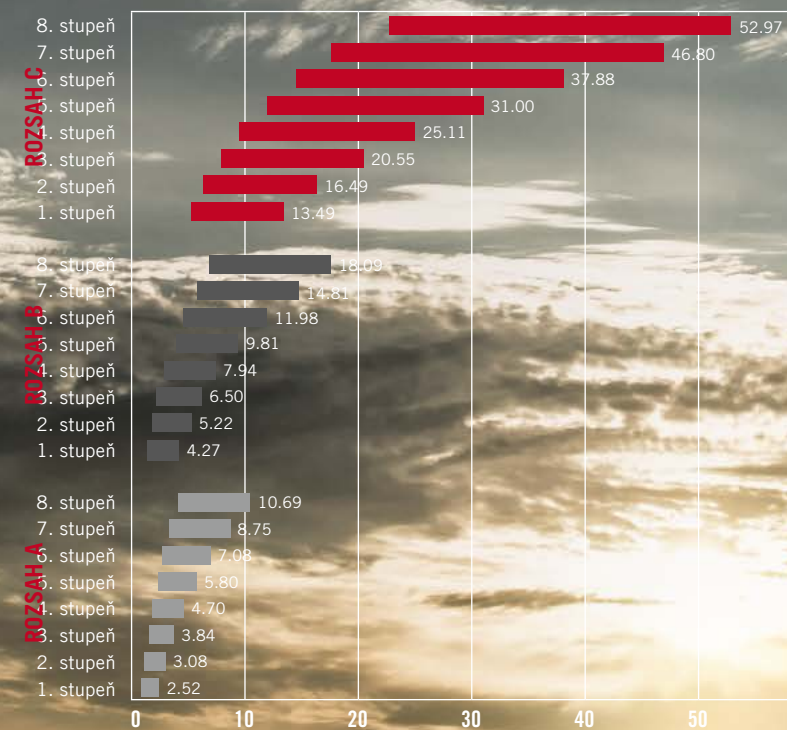
Každá ze tří skupin je speciálně navržena pro specifické pracovní nasazení. Skupina 1 pokrývá pracovní rychlost až do 10,2 km/h a je určena pro pomalejší tahově náročné práce. Pro 90 % všech polních prací je určena 2. skupina, ve které traktor pracuje při plném zatížení bez ztráty točivého momentu mezi rychlostmi 4,3 až 18,1 km/h. Při práci v dopravě se využívá pracovní skupiny 3 a maximální pojezdovou rychlost 40 km/h dosahuje traktor při snížených otáčkách motoru 1680 1/min. Rychlosti jednotlivých skupin se vzájemně překrývají, aby byl zaručen plynulý přechod mezi nimi. Hlavní pokročilou funkcí převodovky Active Drive 8 je plně automatické řazení v rámci skupiny nebo i dvou skupin. Obsluha si může nastavit i přímo tempomat – pracovní rychlost jakou chce pracovat a traktoru ji udržuje. Sám si mění převodový stupeň a otáčky motoru.

Spojku je nutné sešlápnout jen pro změnu rozsahu, díky čemuž je tato převodovka ideální pro výkonově náročné pracovní úkoly. Opravdová reverzace pod zatížením zajišťuje, že nedochází ke ztrátě výkonu nebo trakce při změnách směru jízdy, zatímco funkce Brake to clutch umožňuje zastavení pouhým sešlápnutím brzdového pedálu. Jemným stiskem začne traktor postupně podřazovat a zpomalovat. Silným sešlápnutím brzdy například před křižovatkou traktor zastaví.

MAXXUM. MAXIMÁLNÍ VÝKONNOST.

Možnosti výbavy ActiveDrive 8:

	Standardní funkce	Automatické funkce na přání
Chytré řazení skupin - Smart Range Shift	●	●
Nastavení paměti reverzace - Memory Shuttle	●	●
Plynulé řazení - Smooth Shift	●	●
Funkce zrychlení - Kick-down		●
Brake to clutch		●



ActiveDrive 8 – 24 x 24 rychlostí vpřed a vzad, 8 stupňů ve třech rozsazích [km/h]

Active Drive





CVXDRIVE ZNAMENÁ POHODLÍ

Definice plynulého přenosu výkonu.

1 Dvojspojková technologie DKT™

2 Převodovka CVXDrive – plynulá změna
pojezdové rychlosti od 0 do 50 km/h

Společnost Case IH patřila mezi první výrobce, kteří v polovině devadesátých let minulého století zavedli plynulé převodovky i do traktorů. S více než dvacetiletými zkušenostmi naši inženýři vědí více než většina ostatních o aplikaci této technologie ve prospěch zemědělců.

Stejně jako jejich větší bratři v sortimentu traktorů Case IH jsou traktory Maxxum k dispozici s převodovým ústrojím s plynulou změnou převodového poměru CVXDrive, poskytují tak nepřerušovanou jízdu z klidového stavu až do 50 km/h a této rychlosti mohou dosáhnout již při úsporných 1700 ot/min. Převodovky CVXDrive využívají dvojspojkovou technologii DKT pro dosažení optimální funkce. Technologie CVXDrive ovšem znamená více než jen výkonnost; jedná se o snadné používání, což je důvod, proč jsme traktory Maxxum CVX vybavili neuvěřitelně snadným ovládáním, takže jsou vhodné pro všechny typy pracovníků a všechny druhy činností.

Plazivé převody jsou přitom plně integrované a převodovka CVXDrive nabízí také možnost Active Stop, která umožňuje úplné zastavení a rozjezd jen za pomoci plynového pedálu, a to dokonce na svazích, aniž by bylo nutné použít spojku nebo brzdy.

MAXXUM. MAXIMÁLNĚ SNADNÉ POUŽÍVÁNÍ.

VÝHODY

- Plynulá převodovka s možností 0–50 km/h ECO a plně automatickou změnou rozsahu pod plným zatížením
- Technologie dvojité spojky DKT™
- Automatické řízení produktivity (APM) pro optimální výkonnost
- Automatická parkovací brzda
- Active Stop: udržuje traktor v klidu se zátěží i bez ní bez použití brzd
- Režim pohonu reagující na pedál s funkcí kick-down pro rychlou odevzu



MOŽNOSTI VÝVODOVÉHO HŘÍDELE ZAMĚŘENÉ NA SÍLU A HOSPODÁRNOST

Aby všechno běželo hladce.

Při sečení, obracení nebo lisování balíků, rozmetání hnoje, postřikování nebo setí, mají různá nářadí poháněná vývodovým hřídelem různé požadavky na traktor. Traktory Maxxum proto mohou nabídnout až trojí otáčky zadního vývodového hřídele – 540, 540E, 1000 nebo 540E, 1000, 1000E ot/min.

Standardní otáčky poskytují výkon pro těžké pracovní úkoly jako například hloubkové zpracování půdy, zatímco ekonomické otáčky umožňují dosáhnout plných otáček vývodového hřídele při nižších otáčkách motoru a snížit tak spotřebu paliva při lehčích pracích. Ekonomických otáček vývodového hřídele 540E je například dosaženo již při otáčkách motoru 1546 ot/min. Pro speciální tažená zařízení je k dispozici také vývodový hřídel, jehož otáčky jsou odvozeny od pojezdové závislosti.

Funkce Soft-start slouží pro plynulý rozjezd vývodového hřídele. Je tak chráněn jak traktor tak i nářadí.

Připojením pracovního stroje nejen k zadní hydraulice, ale také k přednímu třibodovému závěsu zdvojnásobíte svoji produktivitu s předním vývodovým hřídelem 1000 ot/min. Vývodový hřídel i přední třibodový závěs je k dispozici na přání.

Hydraulická brzda zajišťuje okamžité zastavení nářadí po vypnutí vývodového hřídele. Systém automatického vypínání a zapínání vývodového hřídele na traktorech Maxxum Multicontroller a Maxxum CVX zapíná a vypíná vývodový hřídel připojených strojů na souvratích s ohledem na polohu zadního závěsu, což zcela automatizuje jednotlivé procesy.

MAXXUM. MAXIMÁLNÍ HOSPODÁRNOST.

VÝHODY

- Až trojí otáčky zadního vývodového hřídele – 540, 540E, 1000 nebo 540E, 1000, 1000E ot/min
- Ekonomické otáčky umožňují dosažení plných otáček vývodového hřídele při nižších otáčkách motoru
- Ekonomických otáček vývodového hřídele 540E je například dosaženo již při otáčkách motoru pouhých 1546 ot/min
- Vývodový hřídel poháněný od pojezdové závislosti pro speciální tažená zařízení
- Bezpečnostní hydraulická brzda vývodového hřídele
- Na přání přední vývodový hřídel s 1000 ot/min





NAPROSTO KOMPATIBILNÍ

Koncipováno pro použití každého nářadí.

1 Dokonalá kombinace: přední tříbodový závěs a přední vývodový hřídel.

2 Vnější ovladače na blatníku pro snadné připojení nářadí.

3 Modely Maxxum jsou vybaveny až čtyřmi mechanickými zadními okruhy hydrauliky.

Ať už je potřeba zvládnout příslušenství o vysoké hmotnosti, nebo pohánět nářadí náročné na průtok hydraulického oleje, hydraulické okruhy na traktorech Maxxum jim dovolují více než jen nést stroje jakékoli specifikace.

Zubový hydrogenerátor zajišťuje průtok oleje až 80 l/min. Na traktorech Maxxum Multicontroller a Maxxum CVX je standardně vysoce výkonný axiální pístový hydrogenerátor se systémem Load Sensing a regulací tlaku, na modelech Maxxum je k dispozici na přání. V závislosti na modelu dodává od 113 do 134 l/min k jednotlivým hydraulickým okruhům. Prioritní ventil podle potřeby odklání průtok k okruhu řízení pro rychlou odezvu a současně zajišťuje maximální možný průtok do vnějších okruhů hydrauliky.

Se zvedací silou až 7115 kg (na traktorech s zubovým hydrogenerátorem 80 l/min) nebo 7864 kg (na traktorech s axiálním hydrogenerátorem 113/125/134 l/min) jsou

modely Maxxum schopné bez problémů zvládnout připojená zařízení. Přední tříbodový závěs s kapacitou 3100 kg je k dispozici na přání. Elektronické ovládání závěsu (EHC) s plně elektronickou silovou regulací a funkcí ovládání závěsu za jízdy (HRC) je standardně na všech traktorech Maxxum.

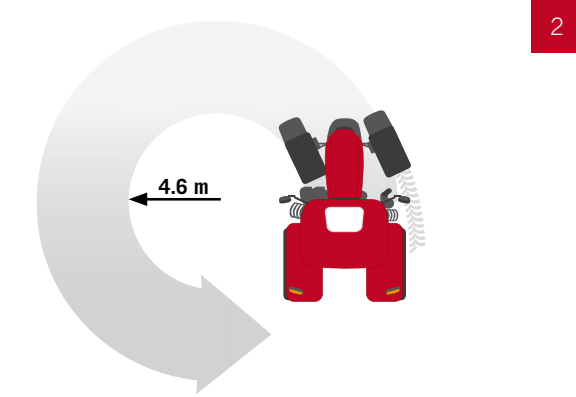
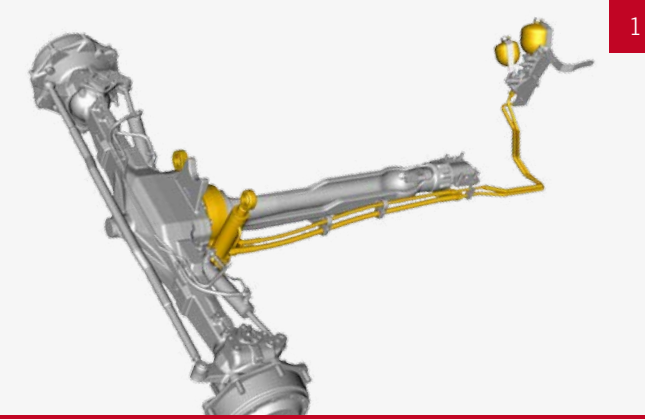
Modely Maxxum jsou vybaveny až čtyřmi zadními a dvěma středovými hydraulickými okruhy, zatímco traktory Maxxum Multicontroller a Maxxum CVX nabízejí až čtyři zadní a tři středové elektronicky ovládané okruhy. Tři ze čtyř zadních mechanických ovladačů vnějších okruhů hydrauliky jsou na přání dostupné pro Maxxum Multicontroller a Maxxum CVX. Barevné odlišení usnadňuje práci s jednotlivými hydraulickými okruhy.

MAXXUM. MAXIMÁLNÍ SÍLA.

VÝHODY

- Zvedací síla zadního závěsu až 7864 kg
- Na přání přední tříbodový závěs se zvedací silou 3100 kg
- Hydrogenerátor 80/113/125/134 l/min
- Elektronické ovládání závěsu (EHC) s plně elektronickou silovou regulací a funkcí ovládání závěsu za jízdy (HRC)
- Dostupné až čtyři zadní a tři středové vnější okruhy hydrauliky
- Nové rozmístění zadních hydraulických okruhů a barevné odlišení usnadňuje připojení





- 1 Odpružení přední nápravy pro větší komfort a lepší tah.
- 2 Poloměr otáčení pouhých 4,6 m na všech modelech Maxxum.

MAXIMÁLNÍ TAH, NEJVYŠŠÍ BEZPEČNOST

Výkon pro tažení, síla pro zastavení.

S vynikajícími poměry výkonu a hmotnosti nabízejí traktory Maxxum mimořádné spojení síly a lehkosti. Modely poslední generace Maxxum vám nabízejí ještě více výkonu než kdy dříve, přičemž snadná ovladatelnost se nezměnila.

V závislosti na specifikaci jsou modely Maxxum vybaveny samouzavíracím diferenciálem nebo elektrohydraulickým diferenciálem, na přání s řízením 4WD a uzávěrky diferenciálu. Modely Maxxum Multicontroller a Maxxum CVX těží z automatické aktivace 4WD a automatické uzávěrky diferenciálu. Systém tlumení kmitů za jízdy Ride Control redukuje rázy a zlepšuje stabilitu neseného nářadí při přepravě.

Odpružená přední náprava poskytuje komfortnější jízdu, zvyšuje tah a podporuje úsporu pohonných hmot. Doplnění druhého tlakového zásobníku na modelech Maxxum zajišťuje větší komfort na poli i na silnici a zlepšuje tah v terénu.

Robustní, bezúdržbové kotoučové brzdy v olejové lázni představují standard, přičemž modely 50 km/h jsou vybaveny brzdami přední nápravy pro zvýšený brzdící výkon.

Kompaktní konstrukce poskytuje traktorům Maxxum poloměr otáčení pouhých 4,6 m. Dynamické otáčení blatníků o 30° umožňuje plně využít velký úhel natočení kol.

MAXXUM. MAXIMÁLNÍ KOMFORT JÍZDY.

VÝHODY

- Dokonalý poměr výkon/hmotnost
- Zdokonalené odpružení přední nápravy
- Bržděná přední náprava na modelech 50 km/h
- Malý poloměr otáčení
- Uzávěrka diferenciálu
- Kompaktní konstrukce



ZŮSTAŇTE VE SPRÁVNÉ STOPĚ

Case IH systémy precizního zemědělství (AFS™) pro špičkovou výkonnost.

K velkolepému pocitu vlastnictví a řízení nejnovějších traktorů Case IH se přidává dojem, že Maxxum Multicontroller a Maxxum CVX představují inteligentní investici. To je podtrženo funkcemi s přidanou hodnotou, jako je poslední generace systému precizního zemědělství Advanced Farming System (AFS™), plná ISOBUS kompatibilita a systém souvraťové automatiky HMC II. Koncepti AFS™ jsme navrhli, abychom optimalizovali vaše provozní náklady a zpříjemnili vám dlouhé dny strávené na poli a zbavili vás stresu.

Kompatibilita s ISOBUS je pro tuto třídu traktorů již samozřejmostí. Ovládací prvky dotykového displeje AFS PRO 700 Maxxum jsou na té nejvyšší úrovni, jakou je možné u traktorů zažít.

Podobně jsme zdokonalili systém souvraťové automatiky (HMC II) tak, aby bylo možno automatizovat ještě více činností traktoru.

MAXXUM. MAXIMÁLNÍ RENTABILITA.



AFSSUPPORTCENTER

0 800 0281 910
afssupporteur@caseih.com



PŘESNOST ROVNÁ SE ZISK

Case IH systémy precizního zemědělství (AFS):
získejte více z každého vstupu.

1 xFill eliminuje výpadky RTK+ signálu trvajících až 20 minut

2 AFS AccuGuide: navigace založená na GPS a GLONASS

3 Sledujte a řiďte svoje stroje s telematikou AFS Connect™

Case IH systémy precizního zemědělství (AFS™) jsou již déle než jednu dekádu na špičce precizního zemědělství. K nástrojům Case IH AFS patří všechno, co potřebujete k dosažení opakovatelné přesnosti, menších překryvů, snížených vstupních nákladů a maximální ziskovosti.

Traktory Maxxum Multicontroller a Maxxum CVX jsou k dispozici s přípravou na navigaci a vybavené dotykovým displejem AFS Pro 700™. To znamená, že váš prodejce může předinstalovat plně automatický integrovaný navigační systém GPS/GLONASS, poskytující ve svém odvětví nejvyšší přesnost pohybu na poli. Přidejte místní stanici RTK+ a získáte přesnost přejezdů na 2,5 cm. Nedělejte si starosti s

přímou viditelností signálu; součástí našeho software je aplikace xFill, která eliminuje výpadky systému RTK+ po dobu až 20 minut, takže systém AFS neztratí orientaci ani ve stínu budov.

Na přání dodávaný systém sledování pohybu strojů Case IH AFS Connect™ umožňuje řídit stroj přímo z vlastní kanceláře. Analýza získaných údajů pomáhá zlepšit logistiku, minimalizovat spotřebu pohonných hmot a maximalizovat výkon.

MAXXUM. MAXIMÁLNÍ PŘESNOST.

VÝHODY

- K dispozici signály různé přesnosti
- Přijímače používají signály GPS i GLONASS
- Nízkonákladové řešení se signálem RTX
- Na přání vysoce přesný signál RTK+ s přesností na 2,5 cm
- Integrovaná automatická navigace AccuGuide pro Maxxum Multicontroller a Maxxum CVX
- xFill eliminuje výpadky RTK+ signálu trvajících až 20 minut
- Telematika AFS Connect zajišťuje sledování stroje a přenos výkonových údajů



- 1 Na ovládací páce si individuálně nastavíte vnější hydraulické okruhy.
- 2 Sledování výkonu.
- 3 Monitorujte své zařízení kamerami.

VŠECHNO NA VÁŠ POVEL

Komplexní pokrytí zároveň snadné k pochopení.

Vyberte si specifikaci verze Multicontroller nebo CVX modelu Maxxum a můžete využít všech možností dotykového displeje Case IH AFS Pro 700™, který poskytuje kompletní správu produktivity za jízdy. Tento dotykový displej je zabudovaný do loketní opěrky sedadla a řidič tak může ovládat všechny automatizované funkční sekvence traktoru a současně dostává zpětnou vazbu ohledně provozních nákladů a výnosů.

Traktor lze snadno nastavit pomocí intuitivního software AFS Pro 700™, abyste mohli přímo komunikovat s příslušným systémem automatické navigace AFS a synchronizovat systémy s jinými zařízeními kompatibilními s ISOBUS. Možné je také naprogramovat průtoky hydraulických okruhů a časovače, uložit do paměti

standardizované souvratové sekvence a připojit kamery pro pohled dozadu.

Nyní máte na dotykovém displeji plnou kontrolu nad strojem včetně funkcí souvratové automatiky závislých na čase a trase jízdy.

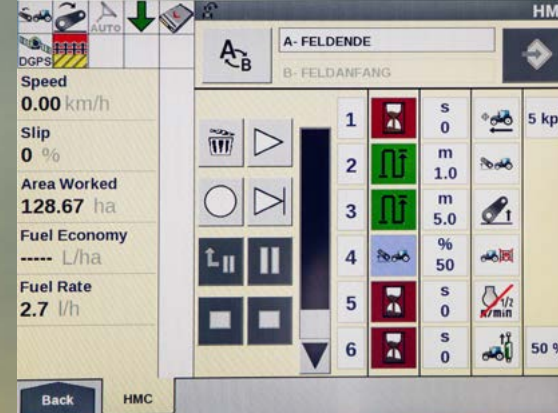
Na displeji jsou také znázorněna zpětná hlášení o produktivitě a spotřebě pohonných hmot, která lze automaticky přenášet do počítače nebo ukládat na externí USB flash disk. Maxxum Multicontroller a Maxxum CVX představují váš vstup mezi profesionály v produktivitě.

MAXXUM. MAXIMÁLNÍ KONTROLA.

VÝHODY

- Intuitivní dotykový displej AFS Pro 700™.
- Vyšší produktivita s aktuálními informacemi.
- Individuální vnějších okruhů hydrauliky na ovládací páce.
- Přídavnými kamerami můžete sledovat místa, na něž nevidíte ze sedadla řidiče.
- Se systémem AFS Connect™ dostanete všechna hlášení v reálném čase.

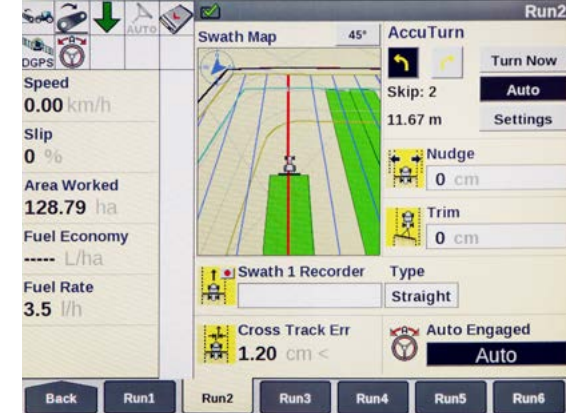
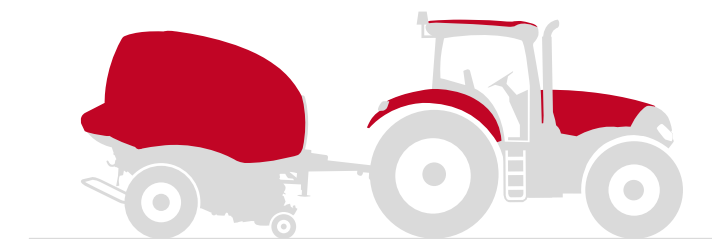




ŘÍDICÍ JEDNOTKA LISU NA BALÍKY
Řídicí algoritmus (software) rychlosti podávání lisu na kulaté balíky

ISOBUS TŘÍDY III

ŘÍDICÍ JEDNOTKA TRAKTORU
Změna rychlosti traktoru na základě odpovídajícího vstupu z lisu na balíky



MÉNĚ OPAKOVÁNÍ, VÍCE PRODUKTIVITY

Souvraťová automatika HMC II a AccuTurn plus integrovaná kompatibilita s ISOBUS.

Oba modely Maxxum Multicontroller a Maxxum CVX mají souvraťovou automatiku HMC II, jež je navržena pro podporu řidiče při otáčení na souvrati. Každý krok lze naprogramovat buď časově, nebo podle ujeté vzdálenosti. Nastavitelné jsou také spouštěcí události různých automatizovaných funkcí, například snížení otáček motoru po zvednutí nářadí. Souvraťovou sekvenci lze zaznamenat za jízdy nebo naprogramovat při stojícím traktoru. Souvraťová sekvence se dá vyvolat automaticky nebo manuálně víceúčelovým ovladačem, z displeje AFS Pro 700™ nebo integrovaného ovládacího panelu (ICP) na loketní opěrce.

Na rozdíl od standardů ISOBUS I a II, u nichž displej AFS Pro 700™ zobrazuje nastavení nářadí (třída I) a řídí nářadí

(třída II), se standardem ISOBUS III může nářadí řídit převodovky ActiveDrive 8 a CVXDrive a automaticky regulovat rychlost jízdy, polohu závěsu a otáčky vývodového hřídele stejně jako ovládat okruhy hydrauliky. Výsledkem je optimální výkon nářadí i traktoru.

Nová technologie AFS AccuTurn spojuje souvraťovou automatiku s procesy řízení, čímž se zautomatizují všechny postupy na souvrati, vypočítá se optimální dráha a rychlost při otáčení a s kontrolou nářadí je dosaženo ještě vyšší výkonnosti a komfortu.

MAXXUM. MAXIMÁLNÍ AUTOMATIZACE.

VÝHODY

- Souvraťová automatika HMC II automatizuje pracovní postupy v zájmu menší únavy řidiče a vyšší produktivity.
- Kompatibilita ISOBUS II
- Pomocí displeje AFS Pro 700™ sledujte a ovládejte nastavení nářadí.
- ISOBUS III pro nejlepší výkonnost; připojené nářadí řídí například rychlost traktoru, zvedání a spouštění závěsu a otáčky vývodového hřídele.
- AccuTurn spojuje funkce automatického řízení a otáčení na souvrati pro zajištění úplné automatizace.



NEZTRÁCEJTE ČAS PROSTOJI

Rychlý a jednoduchý servis.

Když Vás čeká dlouhý pracovní den, tak rozhodně není na místě prostoj traktoru kvůli servisu. Provoz traktorů Case IH Maxxum je snazší, díky jednoduché a rychlé denní kontrole. Proveďte rychlou kontrolu a pusťte se do práce! Dlouhý servisní interval 600 provozních hodin je jednou z mnoha výhod traktorů Luxxum, snižuje provozní náklady a na poli můžete být déle.

MODELOVÁ ŘADA TRAKTORŮ MAXXUM. SNADNÝ SERVIS.

VÝHODY

- Bezkonkurenční servisní interval 600 provozních hodin pro výměnu oleje v motoru a 1.200 hodin pro výměnu převodového/hydraulického oleje
- Z důvodu vysoké účinnosti systému HI-eSCR není potřeba žádný filtr pevných částic
- Snadný přístup ke kontrolním místům běžné denní údržby
- Objem palivové nádrže 250 l a nádrže na DEF/AdBlue 39,5 l Vám zaručí dlouhé pracovní směny





Značka CASE IH nabízí výborný poprodejní servis. Silná síť prodejců s certifikací kvality RED Excellence, moderní metody školení, rozsáhlá technická podpora, propracovaná logistika náhradních dílů, program podpory Max Service a finanční služby A-finance jsou pro vás zárukou nejlepší péče. My se o vás postaráme, vy klidně pracujte!

TECHNICKÁ PODPORA | SERVIS | ORIGINÁLNÍ DÍLY | MAX SERVICE | A-FINANCE

AGRICS

Výhradní dovozce CASE IH do ČR
www.agrics.cz

SERVISNÍ TÝM CASE IH

My se staráme, vy klidně pracujte.

PROFESIONÁLNÍ SERVISNÍ SÍŤ RED EXCELLENCE

Se značkou CASE IH máte jistotu profesionální péče o vaši techniku. Odborně vyškolení technici vám zabezpečí kompletní záruční a pozáruční péči o váš traktor. Klademe důraz na odbornost a profesionalitu našich pracovníků, abychom Vám v rámci celé dealerské sítě zajistili spolehlivé servisní zázemí. Všichni autorizovaní dealeri prochází každý rok přísným auditem kvality služeb RED Excellence. Jsou plně vybaveni nejmodernějším diagnostickým zařízením a všemi potřebnými přípravky. Řešením technických záležitostí se zabývá rozsáhlý tým specialistů technické podpory A-TECH.

MAXSERVICE

ORIGINÁLNÍ NÁHRADNÍ DÍLY A MAX SERVICE

Kvalitní značkové náhradní díly CASE IH a oleje AKCELA jsou zárukou dlouholetého a spolehlivého provozu. U každého náhradního dílu je dbáno na jeho špičkové zpracování, které je naprosto stejné jako u původních komponentů. S expresní dodávkou dílů naší službou A-Parts se můžete na svůj traktor vždy spolehnout. Logistika náhradních dílů zahrnuje centrální sklad přímo v České republice a napojení na několik klíčových skladů CASE IH v Evropě. Vaši servisní technici mají díky elektronickému propojení okamžitou kontrolu nad dostupností dílu a jeho pozicí na cestě k Vám. Unikátní služba MAX Service nabízí zajištění krátkodobě nedostupných dílů přímo z montážních linek výrobce.



A-FINANCE – FINANCE, KRYTÍ RIZIK, DOTACE

Jestliže se rozhodnete pro značku CASE IH, získáte od nás i kompletní balíček finančních služeb, který vám zajistí veškerou finanční péči o vaši techniku. Jsme tu pro vás – od návržení a zajištění řešení financování dle vašich konkrétních požadavků, vyřízení strojního pojištění a krytí rizik AGRI GARANCE, až po pomoc se získáním dotace na nákup stroje. Kontaktujte svého autorizovaného prodejce CASE IH a nechte si předložit individuální nabídku.

Afinance
services

Aparts
services

Atech
services



MADE IN AUSTRIA

Přímo z výrobního závodu ze St. Valentinu v Rakousku.

Světově proslulý výrobce traktorů s nejvyšší kvalitou pro Vás vyrábí také traktory modelové řady Maxxum. Společnost Case IH s hlavním vedením v St. Valentinu v Rakousku spoléhá jak na nadšení a zkušenosti svých zaměstnanců, tak na nejmodernější montážní linku, kde se vyrábí traktory o výkonu v rozmezí 86 – 300 koní s nejvyšší přesností a kvalitou.

Devadesát procent z vyrobených traktorů směřuje na export a tím se dostává naší excelentnosti po celém světě.

Výrobní závod traktorů CNH Industrial v St. Valentinu v Rakousku splňuje vysoké výrobní standardy (tzv. World Class Manufacturing), které jsou synonymem kvality a výkonu nadšených zaměstnanců.

Procesy jsou do posledního detailu optimalizované a splňují přísné předpisy, které jsou vysoko nad rámec norem. Důraz je kladen na spokojenost zákazníka.

PŘEHLED VÝBAV

Maxxum CVX, Maxxum Multicontroller a Maxxum.

	1	Maxxum CVX	2	Maxxum Multicontroller	3	Maxxum
Převodovka ActiveDrive 4		-		-		●
Převodovka ActiveDrive 8		-		●		-
Plynulá převodovka CVXDrive		●		-		-
Mechanicky ovládané okruhy hydrauliky		○		○		●
Elektronicky ovládané okruhy hydrauliky		●		●		-
OCLS hydrogenerátor 80 l/min		-		-		●
CCLS hydrogenerátor 113 l/min		-		●		○
CCLS hydrogenerátor 125 l/min		●		-		-
Kabina s nízkou / standardní střechou		○ / ●		○ / ●		● / ○
Sedadlo se vzduchovým odpružením Deluxe		●		●		●
Sedadlo řidiče Dual Motion		○		○		○
Kožené sedadlo Maximo Evolution		○		○		-
Loketní opěrka Multicontroller		●		●		-
AFS AccuGuide / AFS AccuTurn		○ / ○		○ / ○		-
Souvratová automatika (HMC II)		●		●		-
ISOBUS III		●		●		-

● Standardní vybavení ○ Vybavení na přání - Není k dispozici

MODELY	MAXXUM 115 CVX	MAXXUM 125 CVX	MAXXUM 135 CVX	MAXXUM 145 CVX	MAXXUM 150 CVX
MOTOR	FPT				
Počet válců / objem (cm3)	4 / 4,485			6 / 6,728	
Typ / úroveň emisí	Dieselový motor s Common Rail s turbodmychadlem a technologií úpravy spalin Hi-eSCR / STAGE IV				
Maximální výkon dle ECE R120 1) s Power Management2) (kW/k)	107 / 145	114 / 155	124 / 169	129 / 175	129 / 175
Maximální výkon dle ECE R120 1) (kW/k)	92 / 125	99 / 135	107 / 145	114 / 155	116 / 158
... při otáčkách motoru (ot/min)	1,800 - 1,900				
Jmen. výkon dle ECE R120 ¹⁾ s Power Management ²⁾ v polním / silničním režimu (kW/k)	96 / 131 / 106 / 144	103 / 140 / 113 / 154	114 / 155 / 123 / 167	118 / 160 / 128 / 174	121 / 165 / 128 / 174
Jmenovitý výkon dle ECE R120 1) (kW/k)	85 / 116	92 / 125	99 / 135	107 / 145	107 / 145
... při otáčkách motoru (ot/min)	2,200				
Maximální točivý moment s Power Management2) (Nm při 1500 ot/min)	590	637	700	700	740
Maximální točivý moment (Nm při 1500 ot/min)	528	560	605	650	650
Převýšení točivého momentu standard / Power Management2) (%)	41 / 42	40 / 43	40 / 42	40 / 37	40 / 40
Objem palivové nádrže, nafta (na přání) / močovina (litry)	250 (210) / 39.5				

PŘEVODOVKA	
CVXDrive - plynulá převodovka 50 km/h ECO nebo 40 km/h ECO	<ul style="list-style-type: none">
Powershuttle	<ul style="list-style-type: none">
Typ uzávěrky diferenciálu zadní nápravy	Lamelová, mokré kotouče s ovládacím systémem
Provozní brzda	Hydraulicky ovládaná, vícekotoučové v olejové lázni, samostavitelná

VÝVODOVÝ HŘÍDEL	
Typ	Elektro-hydraulicky ovládaná, s funkcí Auto PTO
Standardní otáčky (na přání)	540 / 540E / 1000 (540E / 1000 / 1000E), na přání s pojezdovou závislostí
... při otáčkách motoru standard (na přání) (ot/min)	1,969 / 1,546 / 1,893 (1,592 / 1,893 / 1,621)
Typ hřídele standard (na přání)	1 3/8“ 21 drážek (1 3/8“ 6 drážek)

PŘEDNÍ VÝVODOVÝ HŘÍDEL A PŘEDNÍ ZÁVĚS	
Přední vývodový hřídel 1000 ot/min při 1895 ot/min	<ul style="list-style-type: none">
Max. zvedací síla předního závěsu (kg)	3,100

POHON PŘEDNÍ NÁPRAVY A ŘÍZENÍ (HNACÍ ÚSTROJÍ)	
Typ	Elektro-hydraulické se systémem ovládání, standardně uzávěrka diferenciálu
Odpružení přední nápravy	<ul style="list-style-type: none">
Min. poloměr otáčení ³⁾ s rozchodem 1830 mm (m)	4.6

HYDRAULICKÝ SYSTÉM	
Typ systému	Axiální pístové čerpadlo se systémem Load Sensing
Max. průtok čerpadla (l/min) / tlak systému (bar)	125 / 210
Typ ovládání	Elektronické ovládání závěsu (EHC) s tlumením kmitů za jízdy Ride Control
Max. zvedací síla (kg)	7,864
Zvedací síla dle OECD v celém rozsahu ve vzdálenosti 610 mm od konce ramen (kg)	5,284
Max. počet zadních vnějších okruhů (na přání)	4 mechanicky nebo 4 elektronicky ovládané
Max. počet středových vnějších okruhů ovládaných elektronickým joystickem	3 elektronicky
Ovládání časovače ventilů vnějších okruhů	0–30 sekund na všech modelech
Kategorie	Kat. II / III
Ovládání prokluzu	<ul style="list-style-type: none">

STANDARDNÍ PNEUMATIKY ⁴⁾	
Přední	480/65 R28
Zadní	600/65 R38

MODELY	MAXXUM 115 MULTICONTROLLER	MAXXUM 125 MULTICONTROLLER	MAXXUM 135 MULTICONTROLLER	MAXXUM 145 MULTICONTROLLER	MAXXUM 150 MULTICONTROLLER
MOTOR	FPT				
Počet válců / objem (cm³)	4 / 4,485			6 / 6,728	
Typ / úroveň emisí	Dieselový motor s Common Rail s turbodmychadlem a technologií úpravy spalin Hi-eSCR / STAGE IV				
Maximální výkon dle ECE R120 1) s Power Management ²⁾ (kW/k)	107 / 145	114 / 155	124 / 169	129 / 175	129 / 175
Maximální výkon dle ECE R120 1) (kW/k)	92 / 125	99 / 135	107 / 145	114 / 155	116 / 158
... při otáčkách motoru (ot/min)	1,800 - 1,900				
Jmen. výkon dle ECE R120 ¹⁾ s Power Management ²⁾ v polním / silničním režimu (kW/k)	96 / 131 / 106 / 144	103 / 140 / 113 / 154	114 / 155 / 123 / 167	118 / 160 / 128 / 174	121 / 165 / 128 / 174
Jmenovitý výkon dle ECE R120 ¹⁾ (kW/k)	85 / 116	92 / 125	99 / 135	107 / 145	107 / 145
... při otáčkách motoru (ot/min)	2,200				
Maximální točivý moment s Power Management ²⁾ (Nm při 1500 ot/min)	590	637	700	700	740
Maximální točivý moment (Nm při 1500 ot/min)	528	560	605	650	650
Převýšení točivého momentu standard / Power Management ²⁾ (%)	41 / 42	40 / 43	40 / 42	40 / 37	40 / 40
Objem palivové nádrže, nafta (na přání) / močovina (litry)	250 (210) / 39.5				

PŘEVODOVKA	
ActiveDrive 8 - 24x24 8stupňová Powershift (40 km/h / Economy 40 km/h / 50 km/h)	<ul style="list-style-type: none">
ActiveDrive 8 - 48x48 8stupňová Powershift s plazivými převody (40 km/h / Economy 40 km/h / 50 km/h)	<ul style="list-style-type: none">
Powershuttle	
Typ uzávěrky diferenciálu zadní nápravy	Lamelová, mokré kotouče s ovládacím systémem
Provozní brzda	Hydraulicky ovládaná, vícekotoučové v olejové lázni, samostavitelná

VÝVODOVÝ HŘÍDEL	
Typ	Elektro-hydraulicky ovládaná, s funkcí Auto PTO
Standardní otáčky (na přání)	540 / 540E / 1000 (540E / 1000 / 1000E), na přání s pojezdovou závislostí
... při otáčkách motoru standard (na přání) (ot/min)	1,969 / 1,546 / 1,893 (1,592 / 1,893 / 1,621)
Typ hřídele standard (na přání)	1 3/8“ 21 drážek (1 3/8“ 6 drážek)

PŘEDNÍ VÝVODOVÝ HŘÍDEL A PŘEDNÍ ZÁVĚS	
Přední vývodový hřídel 1000 ot/min při 1895 ot/min	<ul style="list-style-type: none">
Max. zvedací síla předního závěsu (kg)	3,100

POHON PŘEDNÍ NÁPRAVY A ŘÍZENÍ (HNACÍ ÚSTROJÍ)	
Typ	Elektro-hydraulické se systémem ovládání, standardně uzávěrka diferenciálu
Odpružení přední nápravy	<ul style="list-style-type: none">
Min. poloměr otáčení ³⁾ s rozchodem 1830 mm (m)	4.6

HYDRAULICKÝ SYSTÉM	
Typ systému	Axiální pístové čerpadlo se systémem Load Sensing
Max. průtok čerpadla (l/min) / tlak systému (bar)	113 / 210 (134/210)
Typ ovládání	Elektronické ovládání závěsu (EHC) s tlumením kmitů za jízdy Ride Control
Max. zvedací síla (kg)	7,864
Zvedací síla dle OECD v celém rozsahu ve vzdálenosti 610 mm od konce ramen (kg)	5,284
Max. počet zadních vnějších okruhů (na přání)	4 mechanicky nebo 4 elektronicky ovládané
Max. počet středových vnějších okruhů ovládaných elektronickým joystickem	3 elektronicky (2 mechanicky)
Ovládání časovače ventilů vnějších okruhů	0–30 sekund na všech modelech
Kategorie	Kat. II / III
Ovládání prokluzu	<ul style="list-style-type: none">

STANDARDNÍ PNEUMATIKY ⁴⁾	
Přední	480/65 R28
Zadní	<ul style="list-style-type: none">

MODELY	MAXXUM 115	MAXXUM 125	MAXXUM 135	MAXXUM 145	MAXXUM 150
MOTOR	FPT				
Počet válců / objem (cm ³)	4 / 4,485				6 / 6,728
Typ / úroveň emisí	Dieselový motor s Common Rail s turbodmychadlem a technologií úpravy spalin Hi-eSCR / STAGE IV				
Maximální výkon dle ECE R120 ¹⁾ s Power Management ²⁾ (kW/k)	107 / 145	114 / 155	124 / 169	129 / 175	129 / 175
Maximální výkon dle ECE R120 ¹⁾ (kW/k)	92 / 125	99 / 135	107 / 145	114 / 155	116 / 158
... při otáčkách motoru (ot/min)	1,800 - 1,900				
Jmen. výkon dle ECE R120 ¹⁾ s Power Management ²⁾ v polním / silničním režimu (kW/k)	96 / 131	103 / 140	114 / 155	118 / 160	121 / 165
Jmenovitý výkon dle ECE R120 ¹⁾ (kW/k)	85 / 116	92 / 125	99 / 135	107 / 145	107 / 145
... při otáčkách motoru (ot/min)	2,200				
Maximální točivý moment s Power Management ²⁾ (Nm při 1500 ot/min)	590	637	700	700	740
Maximální točivý moment (Nm při 1500 ot/min)	528	560	605	650	650
Převýšení točivého momentu standard / Power Management ²⁾ (%)	41 / 42	40 / 43	40 / 42	40 / 37	40 / 40
Objem palivové nádrže, nafta (na přání) / močovina (litry)	210 (250) / 39.5				

PŘEVODOVKA	
ActiveDrive 4 - 16x16 4stupňová Powershift (40 km/h)	
ActiveDrive 4 - 32x32 4stupňová Powershift s plazivými převody (40 km/h)	• / ○
Powershuttle	
Typ uzávěrky diferenciálu zadní nápravy	Lamelová, mokré kotouče s ovládacím systémem
Provozní brzda	Hydraulicky ovládaná, vícekotoučové v olejové lázni, samostavitelná

VÝVODOVÝ HŘÍDEL	
Typ	Elektro-hydraulicky ovládaná, s funkcí Auto PTO
Standardní otáčky (na přání)	540 / 540E / 1000 (540E / 1000 / 1000E), na přání s pojezdovou závislostí
... při otáčkách motoru standard (na přání) (ot/min)	1,969 / 1,546 / 1,893 (1,592 / 1,893 / 1,621)
Typ hřídele standard (na přání)	1 3/8" 21 drážek (1 3/8" 6 drážek)

PŘEDNÍ VÝVODOVÝ HŘÍDEL A PŘEDNÍ ZÁVĚS	
Přední vývodový hřídel 1000 ot/min při 1895 ot/min	○
Max. zvedací síla předního závěsu s čerpadlem 80 l/min / 113 l/min (kg)	2,800 / 3,100

POHON PŘEDNÍ NÁPRAVY A ŘÍZENÍ (HNACÍ ÚSTROJÍ)	
Typ	Elektro-hydraulické se systémem ovládání, standardně uzávěrka diferenciálu
Odpružení přední nápravy	○
Min. poloměr otáčení ³⁾ s rozchodem 1830 mm (m)	4.6

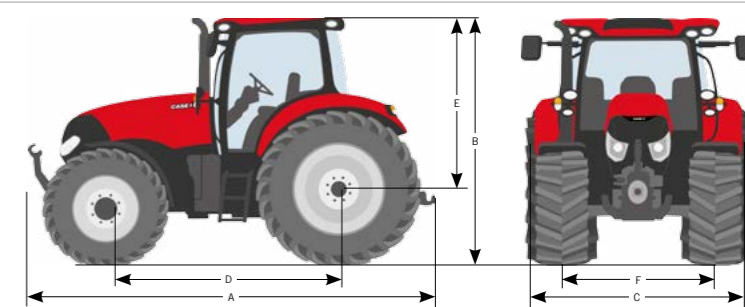
HYDRAULICKÝ SYSTÉM	
Typ systému	Axiální zubový hydrogenerátor
Max. průtok čerpadla (l/min) / tlak systému (bar)	80 / 190 (113 / 210)
Typ ovládání	Elektronické ovládání závěsu (EHC) s tlumením kmitů za jízdy Ride Control
Max. zvedací síla (kg)	7,115 / 7,864
Zvedací síla dle OECD v celém rozsahu ve vzdálenosti 610 mm od konce ramen (kg)čerpadlo 80 l/min / 113 l/min	4,781 / 5,284
Max. počet zadních vnějších okruhů (na přání)	4 mechanicky
Max. počet středových vnějších okruhů ovládaných elektronickým joystickem	2 mechanicky
Ovládání časovače ventilů vnějších okruhů	Kat. II / III
Kategorie	○

STANDARDNÍ PNEUMATIKY⁴⁾	
Přední	480/65 R28
Zadní	600/65 R38

MODELY	MAXXUM 115 CVX	MAXXUM 125 CVX	MAXXUM 135 CVX	MAXXUM 145 CVX	MAXXUM 150 CVX
HMOTNOSTI A ROZMĚRY³⁾					
Přibližná přepravní hmotnost standard / odpružená přední náprava (kg)	4,890 / 5,190				5,020 / 5,320
Povolená celková hmotnost třída 3 / třída 4 (kg)	10,500 / 10,500				
A: Max. délka s předními a zadními spodními rameny TBZ dole standard / odpružená přední náprava (mm)	5,137 / 5,189				
B: Celková výška (nízká střecha / standardní kabina / odpružená kabina) (mm)	2,887 / 3,005 / 3,025				
C: Celková šířka v místě zadních blatníků s rozšířením 150 mm (mm)	2,470				
D: Rozvor standard / odpružená přední náprava (kg)	2,642 / 2,684				
E: Výška od středu zadní nápravy po nejvyšší bod, nízká střecha / standardní kabina / odpružená kabina (mm)	2,012 / 2,130 / 2,150				
F: Rozchod vpředu / vzadu (mm)	1,580-2,256 / 1,430-2,134				

MODELY	MAXXUM 115 MULTICONTROLLER	MAXXUM 125 MULTICONTROLLER	MAXXUM 135 MULTICONTROLLER	MAXXUM 145 MULTICONTROLLER	MAXXUM 150 MULTICONTROLLER
HMOTNOSTI A ROZMĚRY³⁾					
Přibližná přepravní hmotnost standard / odpružená přední náprava (kg)	4,890 / 5,190				5,020 / 5,320
Povolená celková hmotnost třída 3 / třída 4 (kg)	10,500 / 10,500				
A: Max. délka s předními a zadními spodními rameny TBZ dole standard / odpružená přední náprava (mm)	5,137 / 5,189				
B: Celková výška (nízká střecha / standardní kabina / odpružená kabina) (mm)	2,887 / 3,005 / 3,025				
C: Celková šířka v místě zadních blatníků s rozšířením 150 mm (mm)	2,470				
D: Rozvor standard / odpružená přední náprava (kg)	2,642 / 2,684				
E: Výška od středu zadní nápravy po nejvyšší bod, nízká střecha / standardní kabina / odpružená kabina (mm)	2,012 / 2,130 / 2,150				
F: Rozchod vpředu / vzadu (mm)	1,580-2,256 / 1,430-2,1349,500				

MODELY	MAXXUM 115	MAXXUM 125	MAXXUM 135	MAXXUM 145	MAXXUM 150
HMOTNOSTI A ROZMĚRY³⁾					
Přibližná přepravní hmotnost standard / odpružená přední náprava (kg)	4,890 / 5,190				5,020 / 5,320
Povolená celková hmotnost třída 3 / třída 4 (kg)	9,500 / 9,500				
A: Max. délka s předními a zadními spodními rameny TBZ dole standard / odpružená přední náprava (mm)	5,137 / 5,189				
B: Celková výška (nízká střecha / standardní kabina / odpružená kabina) (mm)	2,887 / 3,005 / 3,025				
C: Celková šířka v místě zadních blatníků s rozšířením 150 mm (mm)	2,470				
D: Rozvor standard / odpružená přední náprava (kg)	2,642 / 2,684				
E: Výška od středu zadní nápravy po nejvyšší bod, nízká střecha / standardní kabina / odpružená kabina (mm)	2,012 / 2,130 / 2,150				
F: Rozchod vpředu / vzadu (mm)	1,580-2,256 / 1,430-2,134				



• Standardní vybavení ○ Vybavení na přání
¹⁾ ECE R120 odpovídá ISO 14396 a 97 / 68 / EC
²⁾ Navyšování výkonu je k dispozici jen při práci s vývodovým hřídelem a přepravních jízďách
³⁾ Se standardními pneumatikami ⁴⁾ Jiné pneumatiky na požádání

AGRICS

AGRI CS a.s., Hybešova 14, 693 01 Hustopeče
+420 519 402 285, info@agrics.cz
Výhradní dovozce CASE IH do ČR
www.agrics.cz

Váš autorizovaný prodejce Case IH:



CASE IH
AGRICULTURE
PRO TY, CO CHTĚJÍ VÍČ